



# Технический каталог

## 06/2021

конвекторы **Aura**

## КОНВЕКТОРЫ

обзор типов .....	3
Aura Comfort.....	4
Aura Basic .....	12
Aura Bench.....	20
Aura Slim Comfort .....	26
Aura Slim Basic .....	36
установка конвекторов .....	46
нестандартные конвекторы.....	49
гидравлические характеристики .....	50
сервисное обслуживание и уход .....	51
корректировочные коэффициенты .....	52
аксессуары .....	53
коды заказов .....	54
цвета .....	58

# Обзор типов

		типы образцов
	<p><b>Aura Comfort</b> (напольные конвекторы)</p> <p><b>2 присоединительных патрубка</b></p> <p>высота [мм]: 90, 140, 240, 280 ширина [мм]: 96, 146, 186, 236 общая длина [мм]: от 600 до 2900</p>	
	<p><b>Aura Basic</b> (напольные конвекторы)</p> <p><b>2 присоединительных патрубка</b></p> <p>высота [мм]: 90, 140, 240, 280 ширина [мм]: 146, 186, 236 общая длина [мм]: от 600 до 2900</p>	
	<p><b>Aura Bench</b> (напольные конвекторы с деревянной скамейкой)</p> <p><b>2 присоединительных патрубка</b></p> <p>высота [мм]: 140, 240, 280 ширина [мм]: 146, 186, 236 общая длина [мм]: от 800 до 2200</p>	
	<p><b>Aura Slim Comfort</b> (настенные конвекторы)</p> <p><b>2 присоединительных патрубка</b></p> <p>высота [мм]: 140, 240, 280, 350, 500, 650 ширина [мм]: 80, 130, 180, 230 общая длина [мм]: от 400 до 2000</p>	
	<p><b>Aura Slim Basic</b> (настенные конвекторы)</p> <p><b>2 присоединительных патрубка</b></p> <p>высота [мм]: 140, 240, 280, 350, 500, 650 ширина [мм]: 80, 130, 180, 230 общая длина [мм]: от 400 до 2000</p>	

# AURA COMFORT

Конвекторы Aura Comfort универсальны. Они могут устанавливаться в офисных зданиях, зимних садах или витринах магазинов. Идеальны для помещений с большой площадью остекления. Нагревательным элементом является медно-алюминиевый теплообменник, расположенный в элегантном стальном корпусе, закрытый сверху решеткой из дюралюминия. Корпус конвекторов Aura не нагревается непосредственно от теплоносителя, что предотвращает потери энергии на излучение через окна, в результате чего снижаются эксплуатационные расходы. Изделие крепится к полу при помощи монтажных стоек. В модельный ряд конвекторов Aura Comfort входит 265 стандартных типоразмеров.

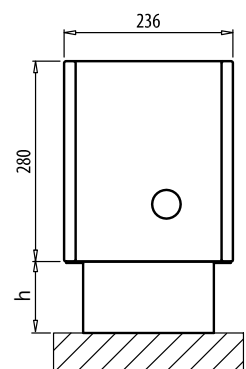
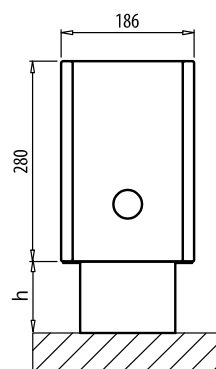
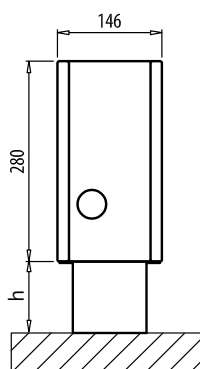
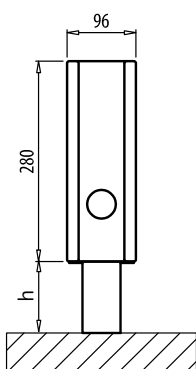
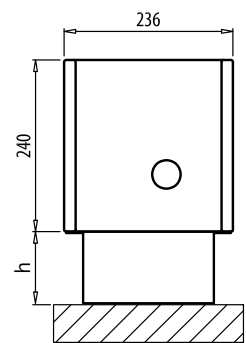
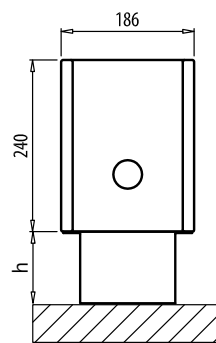
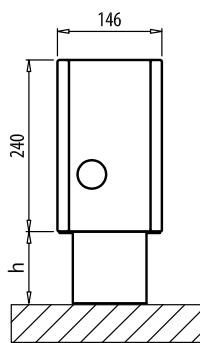
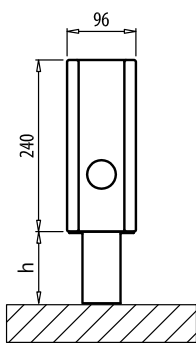
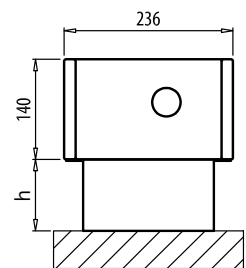
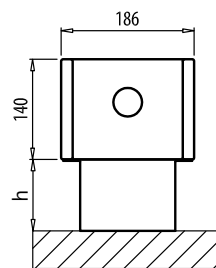
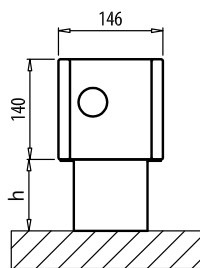
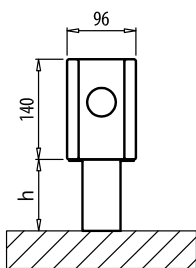
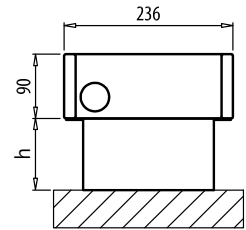
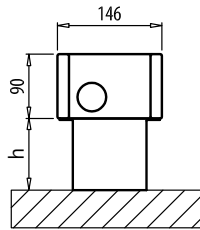
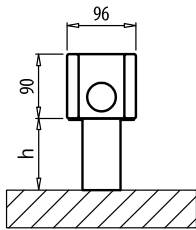
## технические характеристики

- Ширина : 96, 146, 186, 236 мм
- Длина : от 600 до 2900 мм
- Высота : 90, 140, 240, 280 мм
- Диаметр присоединения : 2 x G 1/2" - внутренняя резьба
- Рабочее давление : 10 бар
- Максимальная температура : 110 °C
- Испытательное давление : 13 бар



- Стандартное оснащение :
  - коррозионно-стойкий, медно-алюминиевый теплообменник, имеющий два присоединительных отверстия с внутренней резьбой G 1/2"
  - стальной корпус с верхней продольной решеткой из дюралюминия
  - комплект стоек для установки на чистовом или черновом полу, в зависимости от выбранной версии
  - воздухоотводчик
- стандартный корпус вместе с верхней решеткой и монтажные стойки окрашены порошковым методом, стандартный цвет - белоснежный RAL 9016
- стандартное правостороннее подключение (конвекторы с левосторонним подключением - по заказу)
- Дополнительное оснащение :
  - термостатический клапан и запорно-регулирующий клапан
  - термостатическая головка
  - стальной корпус с верхней решеткой, а также монтажные стойки другого цвета отличного от RAL 9016
  - лакированный теплообменник
  - декоративные панели монтажных стоек.

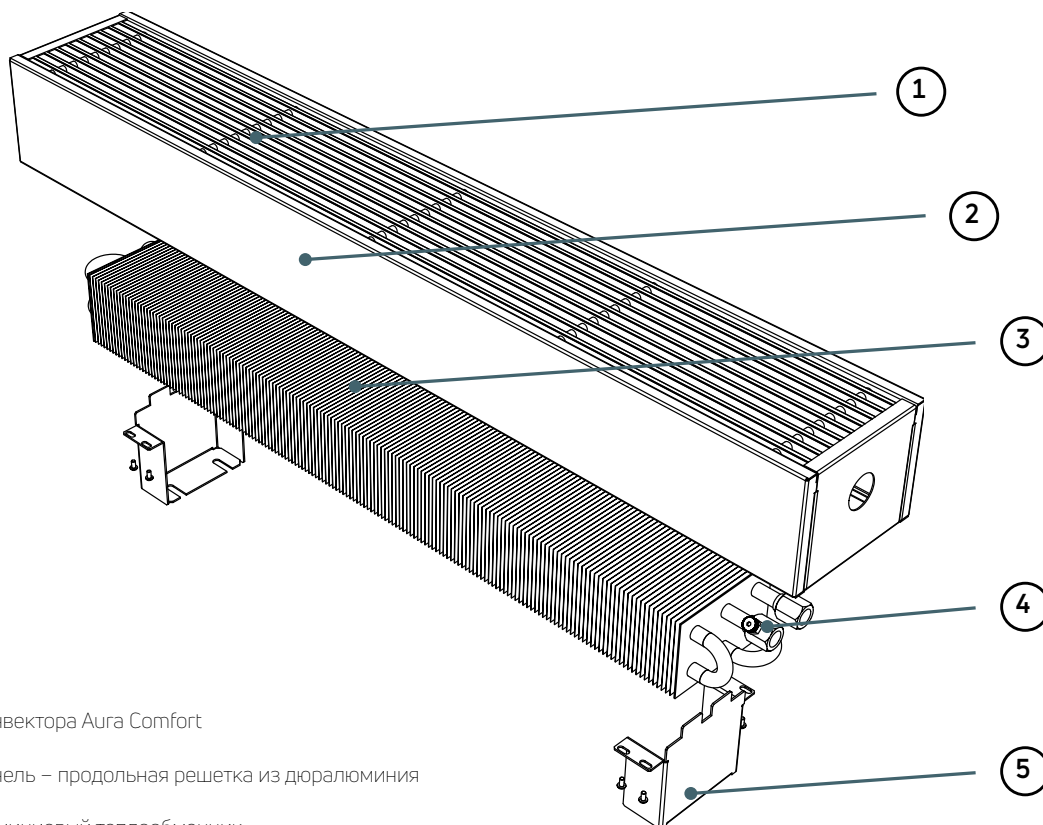
## вид сбоку



**h** - расстояние от пола

*h* = 100 мм для версии WKF (монтаж на готовом полу)

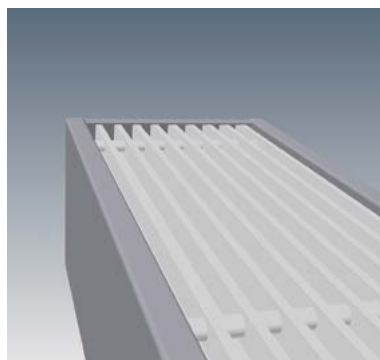
*h* = 100 - 235 мм для версии WKH (монтаж на черновом полу)



Устройство конвектора Aura Comfort

- 1 - Верхняя панель – продольная решетка из дюралюминия
- 2 - Корпус
- 3 - Медно-алюминиевый теплообменник
- 4 - Воздухоотводчик
- 5 - Монтажные стойки

Конвекторы серии Comfort  
– продольная решетка из дюралюминия



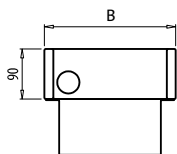
## вес и объем

высота	[мм]	90			140				240				280			
ширина	[мм]	96	146	236	96	146	186	236	96	146	186	236	96	146	186	236
вес WKF	[кг/м]	7,1	8,4	10,9	9,0	10,9	12,6	14,4	12,3	14,0	15,8	17,7	13,5	15,2	17,1	19,1
вес WKH	[кг/м]	10,7	11,4	13,7	12,2	13,9	15,5	17,2	15,4	17,0	18,7	20,5	16,6	18,2	20,0	21,8
объем	[л/м]	0,2	0,4	0,8	0,4	0,7	1,1	1,5	0,4	0,7	1,1	1,5	0,4	0,7	1,1	1,5



высота 90 мм

ПРИМЕР ОПИСАНИЯ РАДИАТОРА : AURA WKF 09 100 14 00



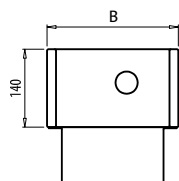
наименование  
высота [см]  
длина [см]  
ширина [см]  
цвет конвектора



Lc общая длина [мм]	параметры t <sub>1</sub> / t <sub>2</sub> / t <sub>1</sub> [°C]	B - ширина [мм]		
		96	146	236
600	<b>105/75/20</b>	<b>170</b>	<b>382</b>	<b>855</b>
	90/70/20	139	312	699
	75/65/20	109	245	549
700	<b>105/75/20</b>	<b>199</b>	<b>445</b>	<b>997</b>
	90/70/20	163	364	814
	75/65/20	128	286	640
800	<b>105/75/20</b>	<b>226</b>	<b>508</b>	<b>1140</b>
	90/70/20	185	415	931
	75/65/20	145	326	732
900	<b>105/75/20</b>	<b>255</b>	<b>573</b>	<b>1284</b>
	90/70/20	209	468	1049
	75/65/20	164	368	824
1000	<b>105/75/20</b>	<b>283</b>	<b>636</b>	<b>1425</b>
	90/70/20	232	519	1164
	75/65/20	182	408	915
1100	<b>105/75/20</b>	<b>312</b>	<b>699</b>	<b>1567</b>
	90/70/20	255	571	1280
	75/65/20	200	449	1006
1200	<b>105/75/20</b>	<b>341</b>	<b>763</b>	<b>1710</b>
	90/70/20	279	624	1397
	75/65/20	219	490	1098
1300	<b>105/75/20</b>	<b>369</b>	<b>827</b>	<b>1854</b>
	90/70/20	302	676	1514
	75/65/20	237	531	1190
1400	<b>105/75/20</b>	<b>397</b>	<b>889</b>	<b>1995</b>
	90/70/20	324	727	1630
	75/65/20	255	571	1281
1500	<b>105/75/20</b>	<b>425</b>	<b>953</b>	<b>2139</b>
	90/70/20	347	779	1747
	75/65/20	273	612	1373
1600	<b>105/75/20</b>	<b>453</b>	<b>1017</b>	<b>2280</b>
	90/70/20	370	831	1863
	75/65/20	291	653	1464
1800	<b>105/75/20</b>	<b>509</b>	<b>1143</b>	<b>2564</b>
	90/70/20	416	934	2095
	75/65/20	327	734	1646
2000	<b>105/75/20</b>	<b>567</b>	<b>1271</b>	<b>2851</b>
	90/70/20	463	1038	2329
	75/65/20	364	816	1830
2200	<b>105/75/20</b>		<b>1399</b>	<b>3136</b>
	90/70/20		1143	2562
	75/65/20		898	2013
2400	<b>105/75/20</b>		<b>1525</b>	<b>3421</b>
	90/70/20		1246	2794
	75/65/20		979	2196
2600	<b>105/75/20</b>		<b>1653</b>	<b>3706</b>
	90/70/20		1350	3027
	75/65/20		1061	2379
2800	<b>105/75/20</b>		<b>1832</b>	<b>4056</b>
	90/70/20		1496	3314
	75/65/20		1176	2604
2900	<b>105/75/20</b>		<b>1921</b>	<b>4305</b>
	90/70/20		1569	3517
	75/65/20		1233	2764

Тепловая мощность конвекторов [Вт] в соответствии с нормой EN 442 для параметров 105/75/20 °C, 90/70/20 °C и 75/65/20 °C.

Расходы на цветные радиаторы - см. стр. 58. Все конвекторы Aura доступны по заказу.



ПРИМЕР ОПИСАНИЯ РАДИАТОРА : **AURA WKF 14 100 19 00**

наименование

высота [см]

длина [см]

ширина [см]

цвет конвектора

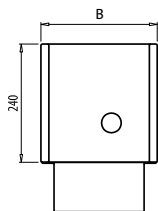
Lc общая длина [мм]	параметры $t_1 / t_2 / t_1$ [°C]	B - ширина [мм]			
		96	146	186	236
600	<b>105/75/20</b>	<b>307</b>	<b>590</b>	<b>863</b>	<b>1125</b>
	90/70/20	251	482	705	919
	75/65/20	197	379	554	722
700	<b>105/75/20</b>	<b>357</b>	<b>688</b>	<b>1008</b>	<b>1312</b>
	90/70/20	291	562	823	1071
	75/65/20	229	442	647	842
800	<b>105/75/20</b>	<b>408</b>	<b>788</b>	<b>1151</b>	<b>1500</b>
	90/70/20	333	644	940	1225
	75/65/20	262	506	739	963
900	<b>105/75/20</b>	<b>460</b>	<b>886</b>	<b>1296</b>	<b>1687</b>
	90/70/20	375	724	1059	1378
	75/65/20	295	569	832	1083
1000	<b>105/75/20</b>	<b>511</b>	<b>984</b>	<b>1439</b>	<b>1874</b>
	90/70/20	417	804	1176	1531
	75/65/20	328	632	924	1203
1100	<b>105/75/20</b>	<b>561</b>	<b>1083</b>	<b>1583</b>	<b>2062</b>
	90/70/20	458	884	1293	1685
	75/65/20	360	695	1016	1324
1200	<b>105/75/20</b>	<b>612</b>	<b>1181</b>	<b>1726</b>	<b>2249</b>
	90/70/20	500	965	1410	1838
	75/65/20	393	758	1108	1444
1300	<b>105/75/20</b>	<b>671</b>	<b>1299</b>	<b>1900</b>	<b>2478</b>
	90/70/20	548	1061	1552	2025
	75/65/20	431	834	1220	1591
1400	<b>105/75/20</b>	<b>731</b>	<b>1416</b>	<b>2075</b>	<b>2706</b>
	90/70/20	597	1157	1695	2210
	75/65/20	469	909	1332	1737
1500	<b>105/75/20</b>	<b>790</b>	<b>1534</b>	<b>2249</b>	<b>2935</b>
	90/70/20	645	1253	1838	2397
	75/65/20	507	985	1444	1884
1600	<b>105/75/20</b>	<b>847</b>	<b>1651</b>	<b>2424</b>	<b>3162</b>
	90/70/20	692	1349	1980	2583
	75/65/20	544	1060	1556	2030
1800	<b>105/75/20</b>	<b>964</b>	<b>1886</b>	<b>2771</b>	<b>3617</b>
	90/70/20	788	1541	2264	2955
	75/65/20	619	1211	1779	2322
2000	<b>105/75/20</b>	<b>1083</b>	<b>2123</b>	<b>3120</b>	<b>4073</b>
	90/70/20	884	1734	2549	3328
	75/65/20	695	1363	2003	2615
2200	<b>105/75/20</b>	<b>1199</b>	<b>2358</b>	<b>3469</b>	<b>4530</b>
	90/70/20	980	1927	2834	3700
	75/65/20	770	1514	2227	2908
2400	<b>105/75/20</b>	<b>1319</b>	<b>2595</b>	<b>3818</b>	<b>4984</b>
	90/70/20	1078	2120	3119	4072
	75/65/20	847	1666	2451	3200
2600	<b>105/75/20</b>	<b>1441</b>	<b>2832</b>	<b>4167</b>	<b>5441</b>
	90/70/20	1177	2313	3404	4445
	75/65/20	925	1818	2675	3493
2800	<b>105/75/20</b>	<b>1570</b>	<b>3097</b>	<b>4536</b>	<b>5888</b>
	90/70/20	1283	2530	3706	4810
	75/65/20	1008	1988	2912	3780
2900	<b>105/75/20</b>	<b>1622</b>	<b>3189</b>	<b>4689</b>	<b>6123</b>
	90/70/20	1325	2605	3830	5002
	75/65/20	1041	2047	3010	3931

Тепловая мощность конвекторов [Вт] в соответствии с нормой EN 442 для параметров 105/75/20 °C, 90/70/20 °C и 75/65/20 °C.

Расходы на цветные радиаторы - см. стр. 58. Все конвекторы Aura доступны по заказу.



высота 240 мм



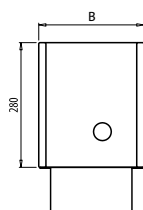
ПРИМЕР ОПИСАНИЯ РАДИАТОРА : AURA WKF 24 100 19 00



Lc общая длина [мм]	параметры $t_1 / t_2 / t_1$ [°C]	B - ширина [мм]			
		96	146	186	236
600	<b>105/75/20</b>	<b>417</b>	<b>802</b>	<b>1173</b>	<b>1530</b>
	90/70/20	341	655	958	1250
	75/65/20	268	515	753	982
700	<b>105/75/20</b>	<b>484</b>	<b>936</b>	<b>1371</b>	<b>1784</b>
	90/70/20	396	765	1120	1457
	75/65/20	311	601	880	1145
800	<b>105/75/20</b>	<b>555</b>	<b>1072</b>	<b>1565</b>	<b>2041</b>
	90/70/20	453	875	1279	1667
	75/65/20	356	688	1005	1310
900	<b>105/75/20</b>	<b>625</b>	<b>1206</b>	<b>1763</b>	<b>2294</b>
	90/70/20	510	985	1440	1874
	75/65/20	401	774	1132	1473
1000	<b>105/75/20</b>	<b>695</b>	<b>1340</b>	<b>1958</b>	<b>2548</b>
	90/70/20	568	1094	1600	2082
	75/65/20	446	860	1257	1636
1100	<b>105/75/20</b>	<b>763</b>	<b>1472</b>	<b>2153</b>	<b>2805</b>
	90/70/20	624	1203	1759	2292
	75/65/20	490	945	1382	1801
1200	<b>105/75/20</b>	<b>832</b>	<b>1606</b>	<b>2349</b>	<b>3059</b>
	90/70/20	680	1312	1919	2499
	75/65/20	534	1031	1508	1964
1300	<b>105/75/20</b>	<b>913</b>	<b>1766</b>	<b>2586</b>	<b>3369</b>
	90/70/20	746	1443	2112	2752
	75/65/20	586	1134	1660	2163
1400	<b>105/75/20</b>	<b>994</b>	<b>1927</b>	<b>2822</b>	<b>3679</b>
	90/70/20	812	1574	2306	3006
	75/65/20	638	1237	1812	2362
1500	<b>105/75/20</b>	<b>1073</b>	<b>2087</b>	<b>3059</b>	<b>3991</b>
	90/70/20	877	1705	2499	3260
	75/65/20	689	1340	1964	2562
1600	<b>105/75/20</b>	<b>1153</b>	<b>2248</b>	<b>3296</b>	<b>4301</b>
	90/70/20	942	1836	2693	3513
	75/65/20	740	1443	2116	2761
1800	<b>105/75/20</b>	<b>1312</b>	<b>2567</b>	<b>3770</b>	<b>4919</b>
	90/70/20	1071	2097	3079	4019
	75/65/20	842	1648	2420	3158
2000	<b>105/75/20</b>	<b>1472</b>	<b>2888</b>	<b>4243</b>	<b>5539</b>
	90/70/20	1203	2359	3466	4525
	75/65/20	945	1854	2724	3556
2200	<b>105/75/20</b>	<b>1631</b>	<b>3207</b>	<b>4718</b>	<b>6161</b>
	90/70/20	1332	2620	3854	5033
	75/65/20	1047	2059	3029	3955
2400	<b>105/75/20</b>	<b>1794</b>	<b>3530</b>	<b>5192</b>	<b>6779</b>
	90/70/20	1466	2884	4241	5538
	75/65/20	1152	2266	3333	4352
2600	<b>105/75/20</b>	<b>1960</b>	<b>3852</b>	<b>5667</b>	<b>7399</b>
	90/70/20	1601	3147	4629	6044
	75/65/20	1258	2473	3638	4750
2800	<b>105/75/20</b>	<b>2137</b>	<b>4187</b>	<b>6157</b>	<b>8041</b>
	90/70/20	1746	3421	5030	6569
	75/65/20	1372	2688	3953	5162
2900	<b>105/75/20</b>	<b>2206</b>	<b>4337</b>	<b>6377</b>	<b>8327</b>
	90/70/20	1802	3543	5210	6803
	75/65/20	1416	2784	4094	5346

Тепловая мощность конвекторов [Вт] в соответствии с нормой EN 442 для параметров 105/75/20 °C, 90/70/20 °C и 75/65/20 °C.

Расходы на цветные радиаторы - см. стр. 58. Все конвекторы Aura доступны по заказу.



ПРИМЕР ОПИСАНИЯ РАДИАТОРА : **AURA WKF 28 100 19 00**

наименование

высота [см]

длина [см]

ширина [см]

цвет конвектора

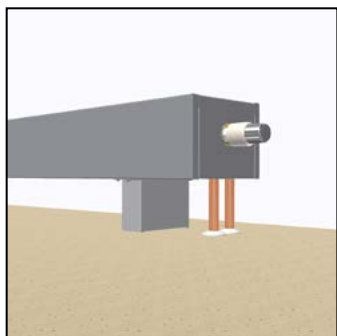
Lc общая длина [мм]	параметры $t_1 / t_2 / t_1$ [°C]	B - ширина [мм]			
		96	146	186	236
600	<b>105/75/20</b>	<b>452</b>	<b>868</b>	<b>1268</b>	<b>1653</b>
	90/70/20	369	709	1036	1350
	75/65/20	290	557	814	1061
700	<b>105/75/20</b>	<b>525</b>	<b>1012</b>	<b>1481</b>	<b>1928</b>
	90/70/20	429	827	1210	1575
	75/65/20	337	650	951	1238
800	<b>105/75/20</b>	<b>600</b>	<b>1159</b>	<b>1692</b>	<b>2206</b>
	90/70/20	490	947	1382	1802
	75/65/20	385	744	1086	1416
900	<b>105/75/20</b>	<b>676</b>	<b>1302</b>	<b>1905</b>	<b>2480</b>
	90/70/20	552	1064	1556	2026
	75/65/20	434	836	1223	1592
1000	<b>105/75/20</b>	<b>751</b>	<b>1447</b>	<b>2115</b>	<b>2754</b>
	90/70/20	613	1182	1728	2250
	75/65/20	482	929	1358	1768
1100	<b>105/75/20</b>	<b>824</b>	<b>1592</b>	<b>2327</b>	<b>3031</b>
	90/70/20	673	1301	1901	2476
	75/65/20	529	1022	1494	1946
1200	<b>105/75/20</b>	<b>900</b>	<b>1737</b>	<b>2539</b>	<b>3307</b>
	90/70/20	736	1419	2074	2702
	75/65/20	578	1115	1630	2123
1300	<b>105/75/20</b>	<b>988</b>	<b>1910</b>	<b>2796</b>	<b>3642</b>
	90/70/20	807	1560	2284	2975
	75/65/20	634	1226	1795	2338
1400	<b>105/75/20</b>	<b>1073</b>	<b>2083</b>	<b>3051</b>	<b>3977</b>
	90/70/20	877	1701	2493	3249
	75/65/20	689	1337	1959	2553
1500	<b>105/75/20</b>	<b>1160</b>	<b>2255</b>	<b>3307</b>	<b>4313</b>
	90/70/20	948	1843	2702	3524
	75/65/20	745	1448	2123	2769
1600	<b>105/75/20</b>	<b>1246</b>	<b>2428</b>	<b>3562</b>	<b>4648</b>
	90/70/20	1018	1984	2910	3797
	75/65/20	800	1559	2287	2984
1800	<b>105/75/20</b>	<b>1417</b>	<b>2776</b>	<b>4075</b>	<b>5316</b>
	90/70/20	1158	2268	3329	4343
	75/65/20	910	1782	2616	3413
2000	<b>105/75/20</b>	<b>1592</b>	<b>3122</b>	<b>4587</b>	<b>5988</b>
	90/70/20	1301	2550	3748	4892
	75/65/20	1022	2004	2945	3844
2200	<b>105/75/20</b>	<b>1763</b>	<b>3467</b>	<b>5100</b>	<b>6659</b>
	90/70/20	1440	2833	4166	5440
	75/65/20	1132	2226	3274	4275
2400	<b>105/75/20</b>	<b>1939</b>	<b>3815</b>	<b>5612</b>	<b>7327</b>
	90/70/20	1584	3116	4585	5986
	75/65/20	1245	2449	3603	4704
2600	<b>105/75/20</b>	<b>2118</b>	<b>4164</b>	<b>6125</b>	<b>7999</b>
	90/70/20	1731	3401	5004	6534
	75/65/20	1360	2673	3932	5135
2800	<b>105/75/20</b>	<b>2301</b>	<b>4525</b>	<b>6654</b>	<b>8692</b>
	90/70/20	1880	3697	5436	7101
	75/65/20	1477	2905	4272	5580
2900	<b>105/75/20</b>	<b>2383</b>	<b>4687</b>	<b>6893</b>	<b>9002</b>
	90/70/20	1947	3829	5631	7354
	75/65/20	1530	3009	4425	5779

Тепловая мощность конвекторов [Вт] в соответствии с нормой EN 442 для параметров 105/75/20 °C, 90/70/20 °C и 75/65/20 °C.

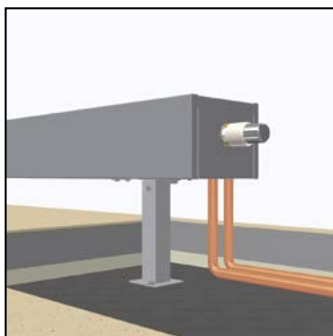
Расходы на цветные радиаторы - см. стр. 58. Все конвекторы Aura доступны по заказу.

## установка конвекторов

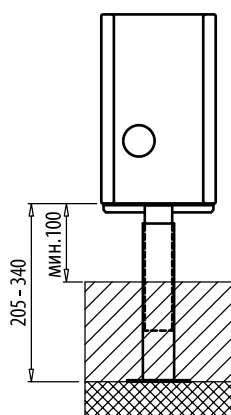
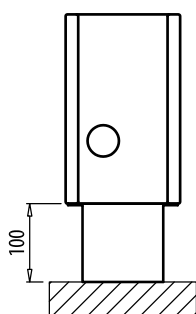
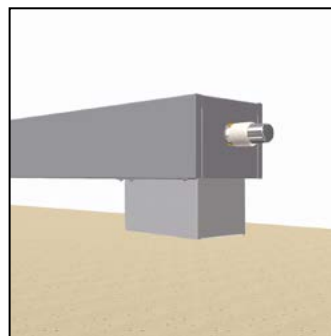
WKF



WKH



конвектор WKF с декоративными панелями WZA



### ВНИМАНИЕ:

Для конвекторов, устанавливаемых на стойках на чистовом полу (WKF) можно дополнительно заказать декоративные панели (WZA), закрывающие места подсоединений к системе. Это касается конвекторов шириной 146, 186 и 236 мм

### ВНИМАНИЕ:

При установке конвектора Aura Comfort используются комплекты стоек, предназначенных для установки на готовом чистовом полу (WKF) или стойки с регулируемой высотой для установки на черновом полу (WKH).

### Количество стоек:

Длина от 600 до 1600 мм: 2 штуки

Длина от 1800 до 2900 мм: 3 штуки

Нестандартные стойки по заказу

Рисунки стоек носят наглядный характер

**Дополнительные аксессуары** см. стр. 53

### Корректировочные коэффициенты для подбора теплопроизводительности конвектора

Таблицы, в которых приведены корректировочные коэффициенты для подбора теплопроизводительности конвектора см. стр. 52.

### Перепады давления

Графики, на которых показаны перепады давления в теплообменниках см. стр. 50.

### коды заказов

см. стр. 54.

# AURA BASIC

Конвекторы Aura Basic универсальны. Они могут устанавливаться в офисных зданиях, зимних садах или витринах магазинов. Идеальны для помещений с большой площадью остекления. Нагревательным элементом является медно-алюминиевый теплообменник, расположенный в элегантном стальном корпусе, закрытый сверху перфорированной стальной решеткой. Корпус конвекторов Aura не нагревается непосредственно от теплоносителя, что предотвращает потери энергии на излучение через окна, в результате чего снижаются эксплуатационные расходы. Изделие крепится к полу при помощи монтажных стоек. В модельный ряд конвекторов Aura Basic входит 198 стандартных типоразмеров.

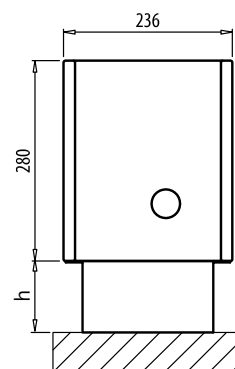
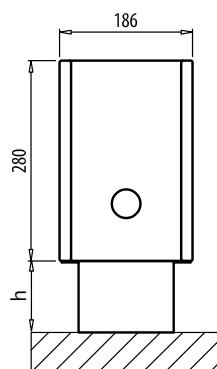
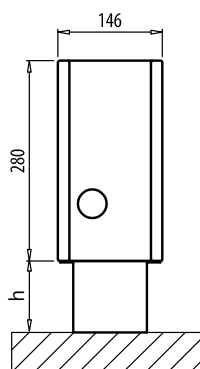
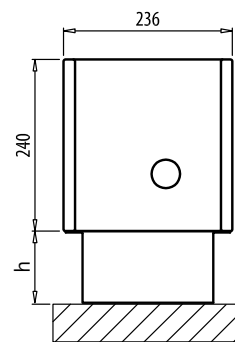
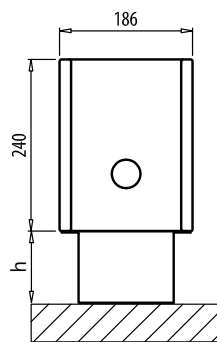
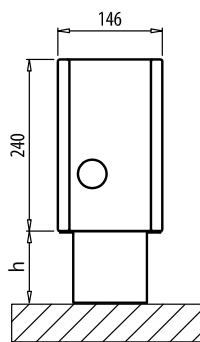
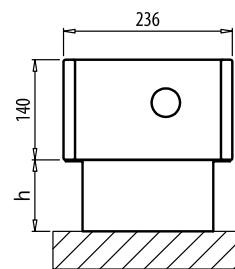
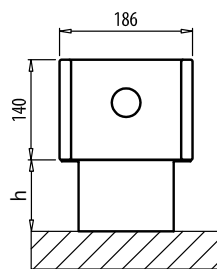
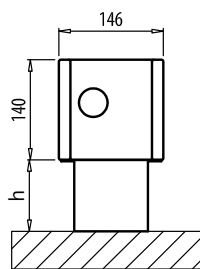
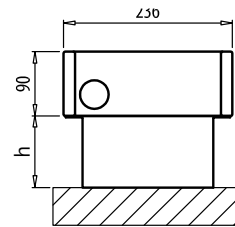
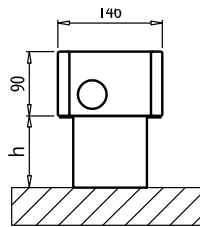
## технические характеристики

- Ширина : 146, 186, 236 мм
- Длина : от 600 до 2900 мм
- Высота : 90, 140, 240, 280 мм
- Диаметр присоединения : 2 x G 1/2" - внутренняя резьба
- Рабочее давление : 10 бар
- Максимальная температура : 110 °C
- Испытательное давление : 13 бар



- Стандартное оснащение :
  - коррозионно-стойкий, медно-алюминиевый теплообменник, имеющий два присоединительных отверстия с внутренней резьбой G 1/2"
  - стальной корпус со стальной перфорированной решеткой
  - комплект стоек для установки на чистовом или черновом полу в зависимости от выбранного типа
  - воздухоотводчик
  - стальной корпус вместе с верхней решеткой и монтажные стойки окрашены порошковым методом, стандартный цвет - белоснежный RAL 9016
  - стандартное правостороннее подключение (конвекторы с левосторонним подключением - по заказу)
- Дополнительное оснащение :
  - термостатический клапан и запорно-регулирующий клапан
  - термостатическая головка
  - стальной корпус с верхней решеткой, а также монтажные стойки другого цвета отличного от RAL 9016
  - лакированный теплообменник
  - декоративные панели монтажных стоек.

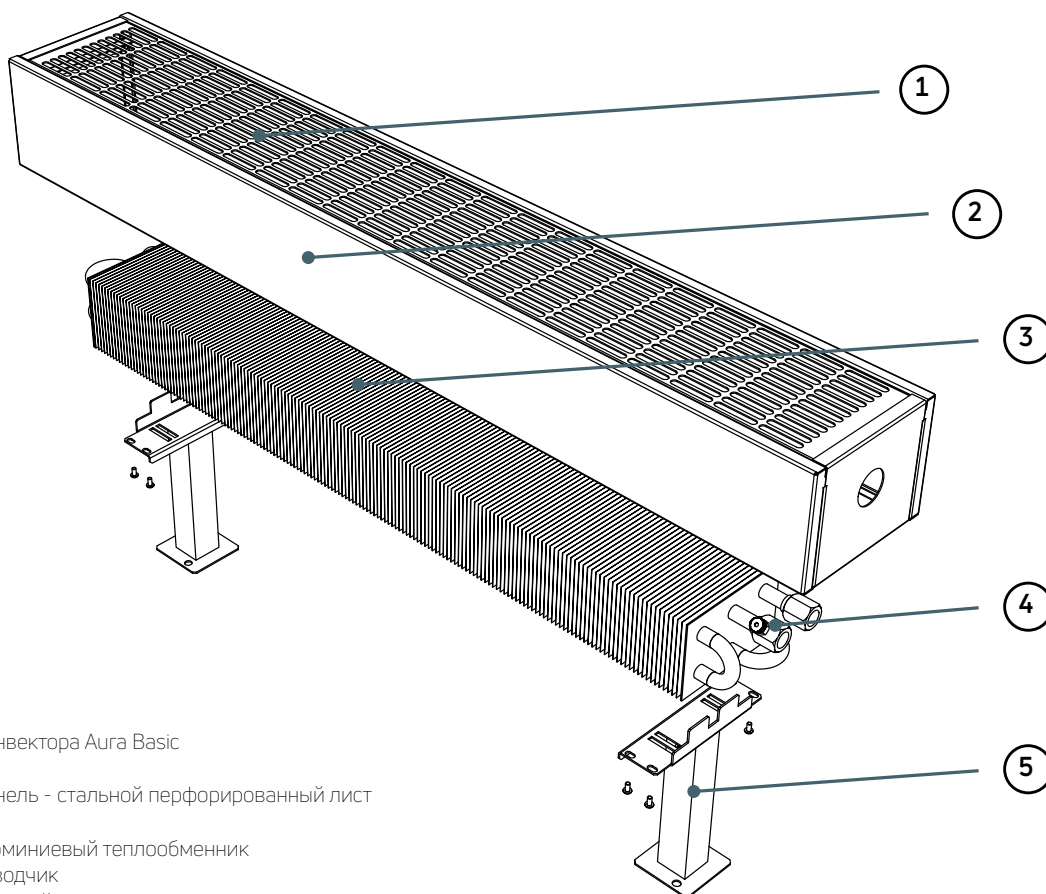
## вид сбоку



**h** - расстояние от пола

*h* = 100 мм для версии WKF (монтаж на готовом полу)

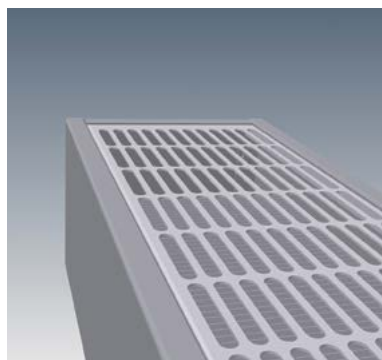
*h* = 100 - 235 мм для версии WKH (монтаж на черновом полу)



Устройство конвектора Aura Basic

- 1 - Верхняя панель - стальной перфорированный лист
- 2 - Корпус
- 3 - Медно-алюминиевый теплообменник
- 4 - Воздухоотводчик
- 5 - Монтажные стойки

Конвекторы серии Basic  
– стальной лист перфорированный,  
покрыт порошковой краской

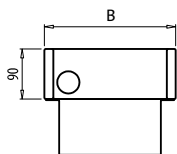


**вес и объем**

высота	[мм]	90		140			240			280		
ширина	[мм]	146	236	146	186	236	146	186	236	146	186	236
вес WBF	[кг/м]	8,3	10,4	10,9	12,4	14,0	14,0	15,6	17,3	15,2	16,8	18,6
вес WBH	[кг/м]	11,3	13,1	13,9	15,3	16,8	17,0	18,4	20,1	18,2	19,7	21,4
объем	[л/м]	0,4	0,8	0,7	1,1	1,5	0,7	1,1	1,5	0,7	1,1	1,5



ПРИМЕР ОПИСАНИЯ РАДИАТОРА : **AURA WBF 09 100 14 00**



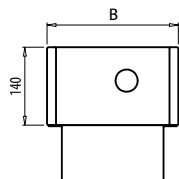
наименование  
высота [см]  
длина [см]  
ширина [см]  
цвет конвектора



Lc общая длина [мм]	параметры $t_1 / t_2 / t_r$ [°C]	B - ширина [мм]	
		146	236
600	<b>105/75/20</b>	<b>382</b>	<b>855</b>
	90/70/20	312	699
	75/65/20	245	549
700	<b>105/75/20</b>	<b>445</b>	<b>997</b>
	90/70/20	364	814
	75/65/20	286	640
800	<b>105/75/20</b>	<b>508</b>	<b>1140</b>
	90/70/20	415	931
	75/65/20	326	732
900	<b>105/75/20</b>	<b>573</b>	<b>1284</b>
	90/70/20	468	1049
	75/65/20	368	824
1000	<b>105/75/20</b>	<b>636</b>	<b>1425</b>
	90/70/20	519	1164
	75/65/20	408	915
1100	<b>105/75/20</b>	<b>699</b>	<b>1567</b>
	90/70/20	571	1280
	75/65/20	449	1006
1200	<b>105/75/20</b>	<b>763</b>	<b>1710</b>
	90/70/20	624	1397
	75/65/20	490	1098
1300	<b>105/75/20</b>	<b>827</b>	<b>1854</b>
	90/70/20	676	1514
	75/65/20	531	1190
1400	<b>105/75/20</b>	<b>889</b>	<b>1995</b>
	90/70/20	727	1630
	75/65/20	571	1281
1500	<b>105/75/20</b>	<b>953</b>	<b>2139</b>
	90/70/20	779	1747
	75/65/20	612	1373
1600	<b>105/75/20</b>	<b>1017</b>	<b>2280</b>
	90/70/20	831	1863
	75/65/20	653	1464
1800	<b>105/75/20</b>	<b>1143</b>	<b>2564</b>
	90/70/20	934	2095
	75/65/20	734	1646
2000	<b>105/75/20</b>	<b>1271</b>	<b>2851</b>
	90/70/20	1038	2329
	75/65/20	816	1830
2200	<b>105/75/20</b>	<b>1399</b>	<b>3136</b>
	90/70/20	1143	2562
	75/65/20	898	2013
2400	<b>105/75/20</b>	<b>1525</b>	<b>3421</b>
	90/70/20	1246	2794
	75/65/20	979	2196
2600	<b>105/75/20</b>	<b>1653</b>	<b>3706</b>
	90/70/20	1350	3027
	75/65/20	1061	2379
2800	<b>105/75/20</b>	<b>1832</b>	<b>4056</b>
	90/70/20	1496	3314
	75/65/20	1176	2604
2900	<b>105/75/20</b>	<b>1921</b>	<b>4305</b>
	90/70/20	1569	3517
	75/65/20	1233	2764

Тепловая мощность конвекторов [Вт] в соответствии с нормой EN 442 для параметров 105/75/20 °C, 90/70/20 °C и 75/65/20 °C.

Расходы на цветные радиаторы - см. стр. 58. Все конвекторы Aura доступны по заказу.



ПРИМЕР ОПИСАНИЯ РАДИАТОРА : **AURA WBF 14 100 14 00**

наименование

высота [см]

длина [см]

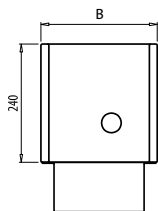
ширина [см]

цвет конвектора

Lc общая длина [мм]	параметры $t_1 / t_2 / t_1$ [°C]	B - ширина [мм]		
		146	186	236
600	<b>105/75/20</b>	<b>590</b>	<b>863</b>	<b>1125</b>
	90/70/20	482	705	919
	75/65/20	379	554	722
700	<b>105/75/20</b>	<b>688</b>	<b>1008</b>	<b>1312</b>
	90/70/20	562	823	1071
	75/65/20	442	647	842
800	<b>105/75/20</b>	<b>788</b>	<b>1151</b>	<b>1500</b>
	90/70/20	644	940	1225
	75/65/20	506	739	963
900	<b>105/75/20</b>	<b>886</b>	<b>1296</b>	<b>1687</b>
	90/70/20	724	1059	1378
	75/65/20	569	832	1083
1000	<b>105/75/20</b>	<b>984</b>	<b>1439</b>	<b>1874</b>
	90/70/20	804	1176	1531
	75/65/20	632	924	1203
1100	<b>105/75/20</b>	<b>1083</b>	<b>1583</b>	<b>2062</b>
	90/70/20	884	1293	1685
	75/65/20	695	1016	1324
1200	<b>105/75/20</b>	<b>1181</b>	<b>1726</b>	<b>2249</b>
	90/70/20	965	1410	1838
	75/65/20	758	1108	1444
1300	<b>105/75/20</b>	<b>1299</b>	<b>1900</b>	<b>2478</b>
	90/70/20	1061	1552	2025
	75/65/20	834	1220	1591
1400	<b>105/75/20</b>	<b>1416</b>	<b>2075</b>	<b>2706</b>
	90/70/20	1157	1695	2210
	75/65/20	909	1332	1737
1500	<b>105/75/20</b>	<b>1534</b>	<b>2249</b>	<b>2935</b>
	90/70/20	1253	1838	2397
	75/65/20	985	1444	1884
1600	<b>105/75/20</b>	<b>1651</b>	<b>2424</b>	<b>3162</b>
	90/70/20	1349	1980	2583
	75/65/20	1060	1556	2030
1800	<b>105/75/20</b>	<b>1886</b>	<b>2771</b>	<b>3617</b>
	90/70/20	1541	2264	2955
	75/65/20	1211	1779	2322
2000	<b>105/75/20</b>	<b>2123</b>	<b>3120</b>	<b>4073</b>
	90/70/20	1734	2549	3328
	75/65/20	1363	2003	2615
2200	<b>105/75/20</b>	<b>2358</b>	<b>3469</b>	<b>4530</b>
	90/70/20	1927	2834	3700
	75/65/20	1514	2227	2908
2400	<b>105/75/20</b>	<b>2595</b>	<b>3818</b>	<b>4984</b>
	90/70/20	2120	3119	4072
	75/65/20	1666	2451	3200
2600	<b>105/75/20</b>	<b>2832</b>	<b>4167</b>	<b>5441</b>
	90/70/20	2313	3404	4445
	75/65/20	1818	2675	3493
2800	<b>105/75/20</b>	<b>3097</b>	<b>4536</b>	<b>5888</b>
	90/70/20	2530	3706	4810
	75/65/20	1988	2912	3780
2900	<b>105/75/20</b>	<b>3189</b>	<b>4689</b>	<b>6123</b>
	90/70/20	2605	3830	5002
	75/65/20	2047	3010	3931

Тепловая мощность конвекторов [Вт] в соответствии с нормой EN 442 для параметров 105/75/20 °C, 90/70/20 °C и 75/65/20 °C.

Расходы на цветные радиаторы - см. стр. 58. Все конвекторы Aura доступны по заказу.



ПРИМЕР ОПИСАНИЯ РАДИАТОРА : AURA WBF 24 100 14 00

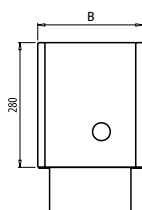
наименование  
высота [см]  
длина [см]  
ширина [см]  
цвет конвектора



Lc общая длина [мм]	параметры $t_1 / t_2 / t_1$ [°C]	B - ширина [мм]		
		146	186	236
600	<b>105/75/20</b>	<b>802</b>	<b>1173</b>	<b>1530</b>
	90/70/20	655	958	1250
	75/65/20	515	753	982
700	<b>105/75/20</b>	<b>936</b>	<b>1371</b>	<b>1784</b>
	90/70/20	765	1120	1457
	75/65/20	601	880	1145
800	<b>105/75/20</b>	<b>1072</b>	<b>1565</b>	<b>2041</b>
	90/70/20	875	1279	1667
	75/65/20	688	1005	1310
900	<b>105/75/20</b>	<b>1206</b>	<b>1763</b>	<b>2294</b>
	90/70/20	985	1440	1874
	75/65/20	774	1132	1473
1000	<b>105/75/20</b>	<b>1340</b>	<b>1958</b>	<b>2548</b>
	90/70/20	1094	1600	2082
	75/65/20	860	1257	1636
1100	<b>105/75/20</b>	<b>1472</b>	<b>2153</b>	<b>2805</b>
	90/70/20	1203	1759	2292
	75/65/20	945	1382	1801
1200	<b>105/75/20</b>	<b>1606</b>	<b>2349</b>	<b>3059</b>
	90/70/20	1312	1919	2499
	75/65/20	1031	1508	1964
1300	<b>105/75/20</b>	<b>1766</b>	<b>2586</b>	<b>3369</b>
	90/70/20	1443	2112	2752
	75/65/20	1134	1660	2163
1400	<b>105/75/20</b>	<b>1927</b>	<b>2822</b>	<b>3679</b>
	90/70/20	1574	2306	3006
	75/65/20	1237	1812	2362
1500	<b>105/75/20</b>	<b>2087</b>	<b>3059</b>	<b>3991</b>
	90/70/20	1705	2499	3260
	75/65/20	1340	1964	2562
1600	<b>105/75/20</b>	<b>2248</b>	<b>3296</b>	<b>4301</b>
	90/70/20	1836	2693	3513
	75/65/20	1443	2116	2761
1800	<b>105/75/20</b>	<b>2567</b>	<b>3770</b>	<b>4919</b>
	90/70/20	2097	3079	4019
	75/65/20	1648	2420	3158
2000	<b>105/75/20</b>	<b>2888</b>	<b>4243</b>	<b>5539</b>
	90/70/20	2359	3466	4525
	75/65/20	1854	2724	3556
2200	<b>105/75/20</b>	<b>3207</b>	<b>4718</b>	<b>6161</b>
	90/70/20	2620	3854	5033
	75/65/20	2059	3029	3955
2400	<b>105/75/20</b>	<b>3530</b>	<b>5192</b>	<b>6779</b>
	90/70/20	2884	4241	5538
	75/65/20	2266	3333	4352
2600	<b>105/75/20</b>	<b>3852</b>	<b>5667</b>	<b>7399</b>
	90/70/20	3147	4629	6044
	75/65/20	2473	3638	4750
2800	<b>105/75/20</b>	<b>4187</b>	<b>6157</b>	<b>8041</b>
	90/70/20	3421	5030	6569
	75/65/20	2688	3953	5162
2900	<b>105/75/20</b>	<b>4337</b>	<b>6377</b>	<b>8327</b>
	90/70/20	3543	5210	6803
	75/65/20	2784	4094	5346

Тепловая мощность конвекторов [Вт] в соответствии с нормой EN 442 для параметров 105/75/20 °C, 90/70/20 °C и 75/65/20 °C.

Расходы на цветные радиаторы - см. стр. 58. Все конвекторы Aura доступны по заказу.



ПРИМЕР ОПИСАНИЯ РАДИАТОРА : **AURA WBF 28 100 14 00**

наименование

высота [см]

длина [см]

ширина [см]

цвет конвектора

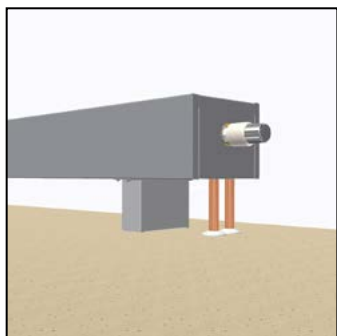
Lc общая длина [мм]	параметры $t_1 / t_2 / t_1$ [°C]	B - ширина [мм]		
		146	186	236
600	<b>105/75/20</b>	<b>868</b>	<b>1268</b>	<b>1653</b>
	90/70/20	709	1036	1350
	75/65/20	557	814	1061
700	<b>105/75/20</b>	<b>1012</b>	<b>1481</b>	<b>1928</b>
	90/70/20	827	1210	1575
	75/65/20	650	951	1238
800	<b>105/75/20</b>	<b>1159</b>	<b>1692</b>	<b>2206</b>
	90/70/20	947	1382	1802
	75/65/20	744	1086	1416
900	<b>105/75/20</b>	<b>1302</b>	<b>1905</b>	<b>2480</b>
	90/70/20	1064	1556	2026
	75/65/20	836	1223	1592
1000	<b>105/75/20</b>	<b>1447</b>	<b>2115</b>	<b>2754</b>
	90/70/20	1182	1728	2250
	75/65/20	929	1358	1768
1100	<b>105/75/20</b>	<b>1592</b>	<b>2327</b>	<b>3031</b>
	90/70/20	1301	1901	2476
	75/65/20	1022	1494	1946
1200	<b>105/75/20</b>	<b>1737</b>	<b>2539</b>	<b>3307</b>
	90/70/20	1419	2074	2702
	75/65/20	1115	1630	2123
1300	<b>105/75/20</b>	<b>1910</b>	<b>2796</b>	<b>3642</b>
	90/70/20	1560	2284	2975
	75/65/20	1226	1795	2338
1400	<b>105/75/20</b>	<b>2083</b>	<b>3051</b>	<b>3977</b>
	90/70/20	1701	2493	3249
	75/65/20	1337	1959	2553
1500	<b>105/75/20</b>	<b>2255</b>	<b>3307</b>	<b>4313</b>
	90/70/20	1843	2702	3524
	75/65/20	1448	2123	2769
1600	<b>105/75/20</b>	<b>2428</b>	<b>3562</b>	<b>4648</b>
	90/70/20	1984	2910	3797
	75/65/20	1559	2287	2984
1800	<b>105/75/20</b>	<b>2776</b>	<b>4075</b>	<b>5316</b>
	90/70/20	2268	3329	4343
	75/65/20	1782	2616	3413
2000	<b>105/75/20</b>	<b>3122</b>	<b>4587</b>	<b>5988</b>
	90/70/20	2550	3748	4892
	75/65/20	2004	2945	3844
2200	<b>105/75/20</b>	<b>3467</b>	<b>5100</b>	<b>6659</b>
	90/70/20	2833	4166	5440
	75/65/20	2226	3274	4275
2400	<b>105/75/20</b>	<b>3815</b>	<b>5612</b>	<b>7327</b>
	90/70/20	3116	4585	5986
	75/65/20	2449	3603	4704
2600	<b>105/75/20</b>	<b>4164</b>	<b>6125</b>	<b>7999</b>
	90/70/20	3401	5004	6534
	75/65/20	2673	3932	5135
2800	<b>105/75/20</b>	<b>4525</b>	<b>6654</b>	<b>8692</b>
	90/70/20	3697	5436	7101
	75/65/20	2905	4272	5580
2900	<b>105/75/20</b>	<b>4687</b>	<b>6893</b>	<b>9002</b>
	90/70/20	3829	5631	7354
	75/65/20	3009	4425	5779

Тепловая мощность конвекторов [Вт] в соответствии с нормой EN 442 для параметров 105/75/20 °C, 90/70/20 °C и 75/65/20 °C.

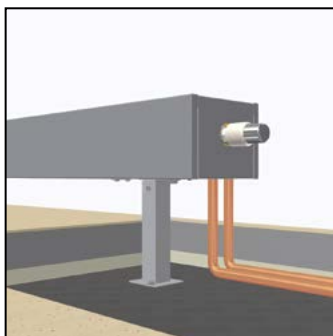
Расходы на цветные радиаторы - см. стр. 58. Все конвекторы Aura доступны по заказу.

## установка конвекторов

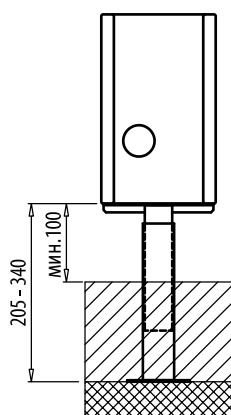
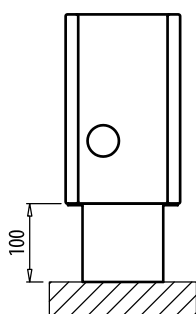
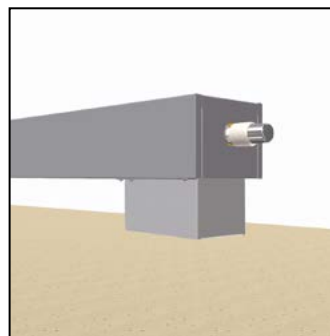
WBF



WBH



конвектор WBF с декоративными панелями WZA



### ВНИМАНИЕ:

Для конвекторов, устанавливаемых на стойках на готовом полу (WBF) можно дополнительно заказать декоративные панели (WZA), закрывающие место присоединения к системе. Это относится к конвекторам шириной 146, 186 и 236 мм

### ВНИМАНИЕ:

При установке конвекторов Aura Basic используются комплекты стоек, предназначенных для установки на готовом чистовом полу (WBF) или стойки с регулируемой высотой для установки на черновом полу (WBH).

### Количество стоек:

Длина от 600 до 1600 мм: 2 штуки

Длина от 1800 до 2900 мм: 3 штуки

Нестандартные стойки по заказу

Фотографии стоек носят наглядный характер

**Дополнительные аксессуары** см. стр. 53

### Корректировочные коэффициенты для подбора теплопроизводительности конвектора

Таблицы, в которых приведены корректировочные коэффициенты для подбора теплопроизводительности конвектора см. стр. 52.

### Перепады давления

Графики, на которых показаны перепады давления в теплообменниках см. стр. 50.

### коды заказов

см. стр. 54.

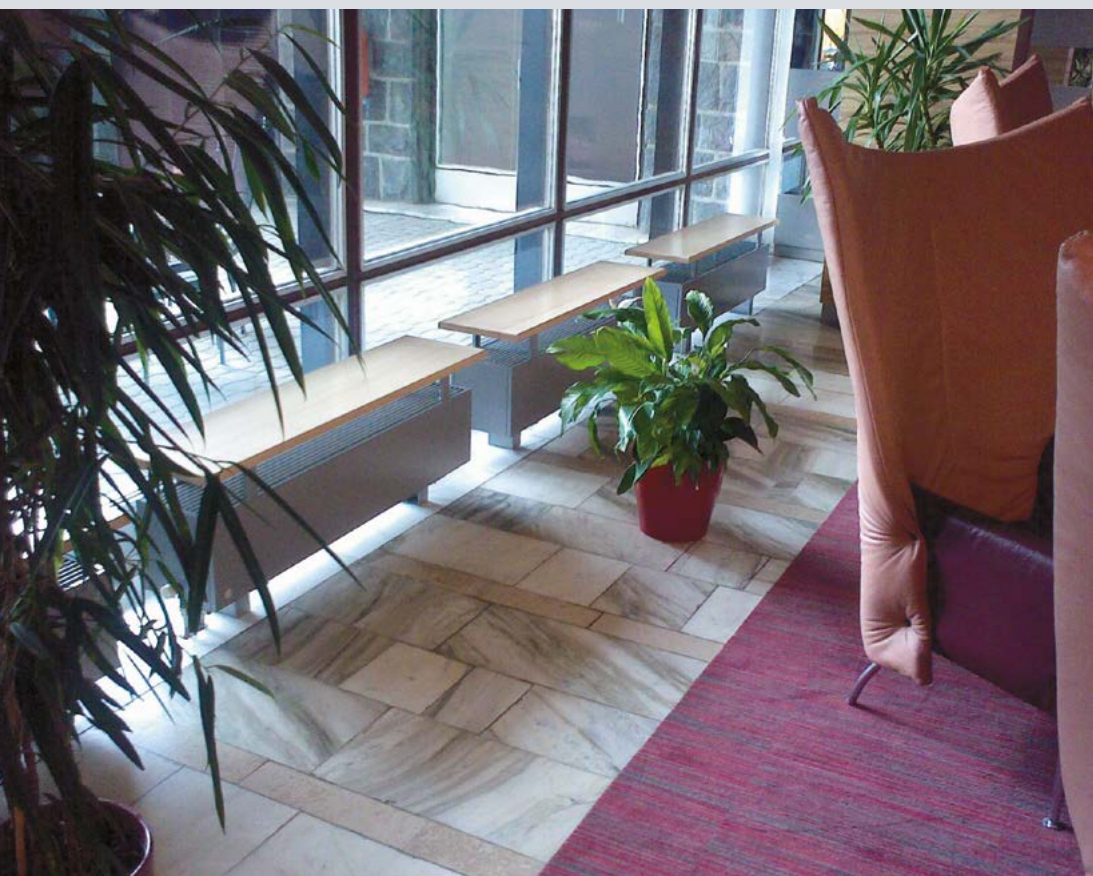
# AURA BENCH

Конвекторы Aura Bench представлены только в версии со стойками, устанавливаемыми на готовом полу. В состав комплекта также входят кронштейны для крепления скамейки, которая заказывается отдельно.

Используемый материал - лакированный бук. Другие материалы и тип отделки скамейки доступны по заказу. Длина и ширина деревянной скамейки в коде заказа соответствует длине и ширине батареи отопления.

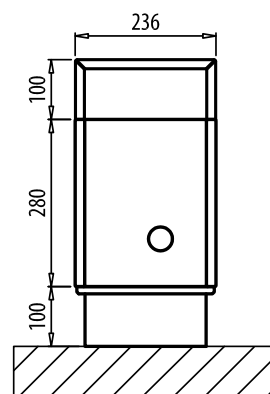
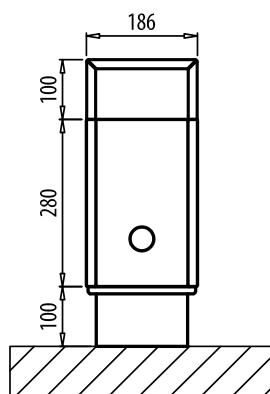
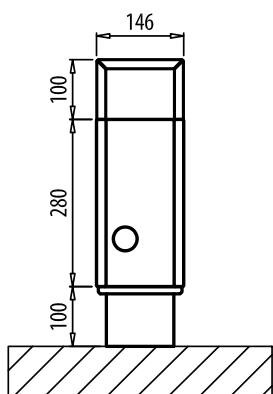
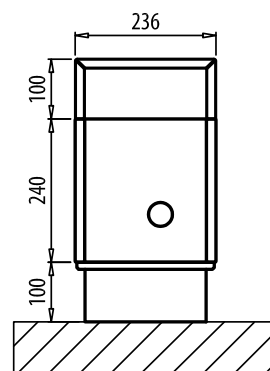
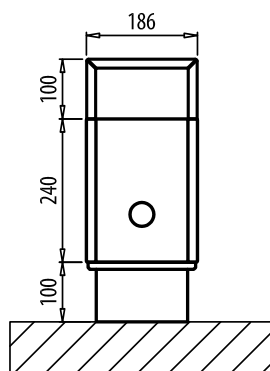
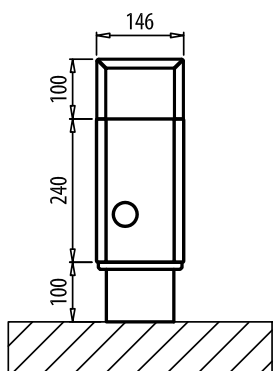
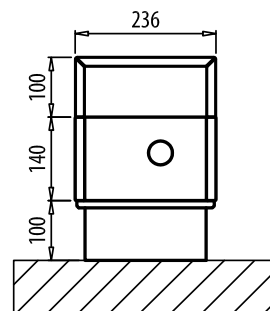
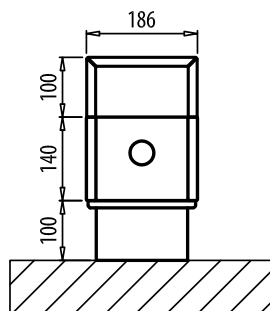
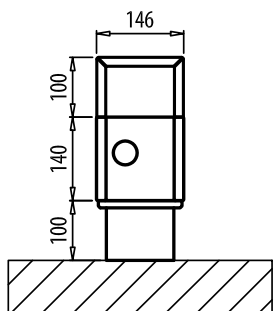
## технические характеристики

- Ширина : 146, 186, 236 мм
- Длина : от 800 до 2200 мм
- Высота : 140, 240, 280 мм
- Диаметр присоединения : 2 x G ½" - внутренняя резьба
- Рабочее давление : 10 бар
- Максимальная температура : 110 °C
- Испытательное давление : 13 бар

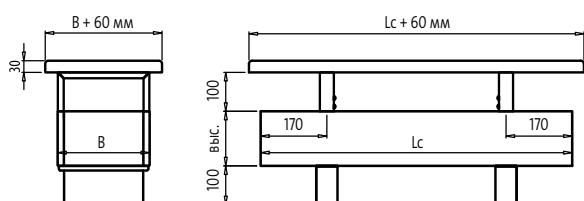




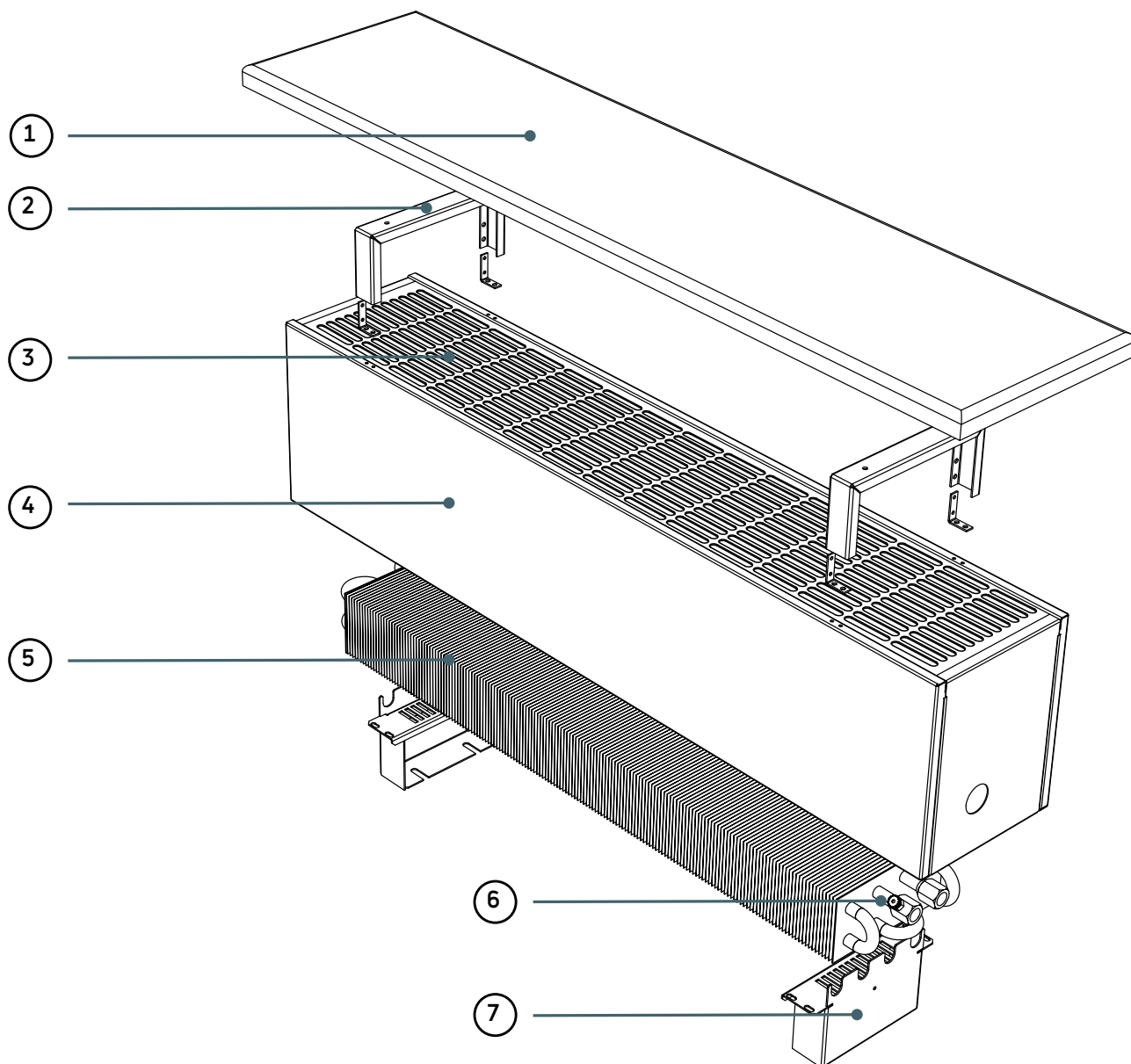
## вид сбоку (без скамейки)



## размеры скамейки



Длина скамейки = длина конвектора + 60 мм  
 Ширина скамейки = ширина конвектора + 60 мм  
 Толщина скамейки = 30 мм



Устройство конвектора Aura Bench

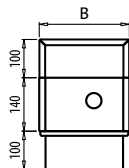
- 1 - Деревянная буковая скамейка (WZD)
- 2 - Кронштейны для скамейки
- 3 - Верхняя панель - стальной перфорированный лист
- 4 - Корпус
- 5 - Медно-алюминиевый теплообменник
- 6 - Воздухоотводчик
- 7 - Стойки для установки на чистый пол

**ВНИМАНИЕ:**

Деревянная буковая скамейка (WZD).  
Это не является частью радиатора Aura Bench.  
Пожалуйста, закажите его как отдельный элемент.

**вес и объем**

высота	[мм]	140			240			280		
ширина	[мм]	146	186	236	146	186	236	146	186	236
вес конвектора WDF	[кг/м]	11,5	13,3	15,2	14,6	16,5	18,5	15,9	17,8	19,8
вес скамейки WZD	[кг/м]	4,3	5,3	6,4	4,3	5,3	6,4	4,3	5,3	6,4
объем	[л/м]	0,7	1,1	1,5	0,7	1,1	1,5	0,7	1,1	1,5



ПРИМЕР ОПИСАНИЯ РАДИАТОРА : **AURA WDF 14 100 14 00**

наименование  
высота [см]  
длина [см]  
ширина [см]  
цвет конвектора



Lc общая длина [мм]	параметры $t_1 / t_2 / t_1$ [°C]	B - ширина [мм]		
		146	186	236
800	<b>105/75/20</b>	<b>788</b>	<b>1151</b>	<b>1500</b>
	90/70/20	644	940	1225
	75/65/20	506	739	963
1000	<b>105/75/20</b>	<b>984</b>	<b>1439</b>	<b>1874</b>
	90/70/20	804	1176	1531
	75/65/20	632	924	1203
1200	<b>105/75/20</b>	<b>1181</b>	<b>1726</b>	<b>2249</b>
	90/70/20	965	1410	1838
	75/65/20	758	1108	1444
1400	<b>105/75/20</b>	<b>1416</b>	<b>2075</b>	<b>2706</b>
	90/70/20	1157	1695	2210
	75/65/20	909	1332	1737
1600	<b>105/75/20</b>	<b>1651</b>	<b>2424</b>	<b>3162</b>
	90/70/20	1349	1980	2583
	75/65/20	1060	1556	2030
2000	<b>105/75/20</b>	<b>2123</b>	<b>3120</b>	<b>4073</b>
	90/70/20	1734	2549	3328
	75/65/20	1363	2003	2615
2200	<b>105/75/20</b>	<b>2358</b>	<b>3469</b>	<b>4530</b>
	90/70/20	1927	2834	3700
	75/65/20	1514	2227	2908

Тепловая мощность конвекторов [Вт] в соответствии с нормой EN 442 для параметров 105/75/20 °C, 90/70/20 °C и 75/65/20 °C.

Расходы на цветные радиаторы - см. стр. 58. Все конвекторы Ауга доступны по заказу.

## деревянная буковая скамейка (прозрачный лак)

Lc общая длина [мм]	B - ширина [мм]		
	146	186	236
	код заказа	код заказа	код заказа
800	AZA3WZD1408001	AZA3WZD1908001	AZA3WZD2408001
1000	AZA3WZD1410001	AZA3WZD1910001	AZA3WZD2410001
1200	AZA3WZD1412001	AZA3WZD1912001	AZA3WZD2412001
1400	AZA3WZD1414001	AZA3WZD1914001	AZA3WZD2414001
1600	AZA3WZD1416001	AZA3WZD1916001	AZA3WZD2416001
2000	AZA3WZD1420001	AZA3WZD1920001	AZA3WZD2420001
2200	AZA3WZD1422001	AZA3WZD1922001	AZA3WZD2422001

Дополнительные аксессуары см. стр. 53

Корректировочные коэффициенты для подбора теплопроизводительности конвектора

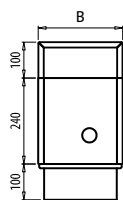
Таблицы, в которых приведены корректировочные коэффициенты для подбора теплопроизводительности конвектора см. стр. 52.

Перепады давления.

Графики, на которых показаны перепады давления в теплообменниках см. стр. 50.

## коды заказа для конвекторов

см. стр. 56 и 57.



ПРИМЕР ОПИСАНИЯ РАДИАТОРА : AURA WDF 24 100 14 00

наименование  
высота [см]  
длина [см]  
ширина [см]  
цвет конвектора

Lc общая длина [мм]	параметры $t_1 / t_2 / t_1$ [°C]	B - ширина [мм]		
		146	186	236
800	<b>105/75/20</b>	<b>1072</b>	<b>1565</b>	<b>2041</b>
	90/70/20	875	1279	1667
	75/65/20	688	1005	1310
1000	<b>105/75/20</b>	<b>1340</b>	<b>1958</b>	<b>2548</b>
	90/70/20	1094	1600	2082
	75/65/20	860	1257	1636
1200	<b>105/75/20</b>	<b>1606</b>	<b>2349</b>	<b>3059</b>
	90/70/20	1312	1919	2499
	75/65/20	1031	1508	1964
1400	<b>105/75/20</b>	<b>1927</b>	<b>2822</b>	<b>3679</b>
	90/70/20	1574	2306	3006
	75/65/20	1237	1812	2362
1600	<b>105/75/20</b>	<b>2248</b>	<b>3296</b>	<b>4301</b>
	90/70/20	1836	2693	3513
	75/65/20	1443	2116	2761
2000	<b>105/75/20</b>	<b>2888</b>	<b>4243</b>	<b>5539</b>
	90/70/20	2359	3466	4525
	75/65/20	1854	2724	3556
2200	<b>105/75/20</b>	<b>3207</b>	<b>4718</b>	<b>6161</b>
	90/70/20	2620	3854	5033
	75/65/20	2059	3029	3955

Тепловая мощность конвекторов [Вт] в соответствии с нормой EN 442 для параметров 105/75/20 °C, 90/70/20 °C и 75/65/20 °C.

Расходы на цветные радиаторы - см. стр. 58. Все конвекторы Ауга доступны по заказу.

## деревянная буковая скамейка (прозрачный лак)

Lc общая длина [мм]	B - ширина [мм]		
	146	186	236
	код заказа	код заказа	код заказа
800	AZA3WZD1408001	AZA3WZD1908001	AZA3WZD2408001
1000	AZA3WZD1410001	AZA3WZD1910001	AZA3WZD2410001
1200	AZA3WZD1412001	AZA3WZD1912001	AZA3WZD2412001
1400	AZA3WZD1414001	AZA3WZD1914001	AZA3WZD2414001
1600	AZA3WZD1416001	AZA3WZD1916001	AZA3WZD2416001
2000	AZA3WZD1420001	AZA3WZD1920001	AZA3WZD2420001
2200	AZA3WZD1422001	AZA3WZD1922001	AZA3WZD2422001

Дополнительные аксессуары см. стр. 53

Корректировочные коэффициенты для подбора теплопроизводительности конвектора

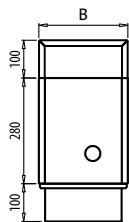
Таблицы, в которых приведены корректировочные коэффициенты для подбора теплопроизводительности конвектора см. стр. 52.

Перепады давления.

Графики, на которых показаны перепады давления в теплообменниках см. стр. 50.

## коды заказа для конвекторов

см. стр. 56 и 57.



ПРИМЕР ОПИСАНИЯ РАДИАТОРА : **AURA WDF 28 100 14 00**

наименование  
высота [см]  
длина [см]  
ширина [см]  
цвет конвектора



Lc общая длина [мм]	параметры $t_1 / t_2 / t_1$ [°C]	B - ширина [мм]		
		146	186	236
800	<b>105/75/20</b>	<b>1159</b>	<b>1692</b>	<b>2206</b>
	90/70/20	947	1382	1802
	75/65/20	744	1086	1416
1000	<b>105/75/20</b>	<b>1447</b>	<b>2115</b>	<b>2754</b>
	90/70/20	1182	1728	2250
	75/65/20	929	1358	1768
1200	<b>105/75/20</b>	<b>1737</b>	<b>2539</b>	<b>3307</b>
	90/70/20	1419	2074	2702
	75/65/20	1115	1630	2123
1400	<b>105/75/20</b>	<b>2083</b>	<b>3051</b>	<b>3977</b>
	90/70/20	1701	2493	3249
	75/65/20	1337	1959	2553
1600	<b>105/75/20</b>	<b>2428</b>	<b>3562</b>	<b>4648</b>
	90/70/20	1984	2910	3797
	75/65/20	1559	2287	2984
2000	<b>105/75/20</b>	<b>3122</b>	<b>4587</b>	<b>5988</b>
	90/70/20	2550	3748	4892
	75/65/20	2004	2945	3844
2200	<b>105/75/20</b>	<b>3467</b>	<b>5100</b>	<b>6659</b>
	90/70/20	2833	4166	5440
	75/65/20	2226	3274	4275

Тепловая мощность конвекторов [Вт] в соответствии с нормой EN 442 для параметров 105/75/20 °C, 90/70/20 °C и 75/65/20 °C.

Расходы на цветные радиаторы - см. стр. 58. Все конвекторы Ауга доступны по заказу.

## деревянная буковая скамейка (прозрачный лак)

Lc общая длина [мм]	B - ширина [мм]		
	146	186	236
	код заказа	код заказа	код заказа
800	AZA3WZD1408001	AZA3WZD1908001	AZA3WZD2408001
1000	AZA3WZD1410001	AZA3WZD1910001	AZA3WZD2410001
1200	AZA3WZD1412001	AZA3WZD1912001	AZA3WZD2412001
1400	AZA3WZD1414001	AZA3WZD1914001	AZA3WZD2414001
1600	AZA3WZD1416001	AZA3WZD1916001	AZA3WZD2416001
2000	AZA3WZD1420001	AZA3WZD1920001	AZA3WZD2420001
2200	AZA3WZD1422001	AZA3WZD1922001	AZA3WZD2422001

Дополнительные аксессуары см. стр. 53

Корректировочные коэффициенты для подбора теплопроизводительности конвектора

Таблицы, в которых приведены корректировочные коэффициенты для подбора теплопроизводительности конвектора см. стр. 52.

Перепады давления.

Графики, на которых показаны перепады давления в теплообменниках см. стр. 50.

## коды заказа для конвекторов

см. стр. 56 и 57.

# AURA SLIM COMFORT

Настенные конвекторы Aura Slim являются превосходным дополнением к стандартной серии напольных конвекторов Aura и внутрипольных канальных конвекторов Aquilo, а также как самостоятельный источник тепла.

Плоские конвекторы Aura Slim удовлетворяют, на первый взгляд, несовместимые требования, касающиеся минимизации размеров для достижения максимальной тепловой мощности, сохраняя при этом элегантный дизайн.

Конвекторы Aura Slim состоят из наружного стального корпуса, дюралюминиевой верхней решетки и медно-алюминиевого теплообменника.

Конвектор в стандартном цвете идеально впишется в любой интерьер. Нестандартные цветовые решения позволят элегантно выделить конвектор, делая его неотъемлемой частью пространства, в котором он установлен. Современный дизайн позволяет устанавливать конвекторы, как в частных домах, так и в общественных зданиях, в маленьких комнатах и в больших просторных залах. В модельный ряд настенных конвекторов Aura Slim Comfort входит 360 стандартных типоразмеров.

## технические характеристики

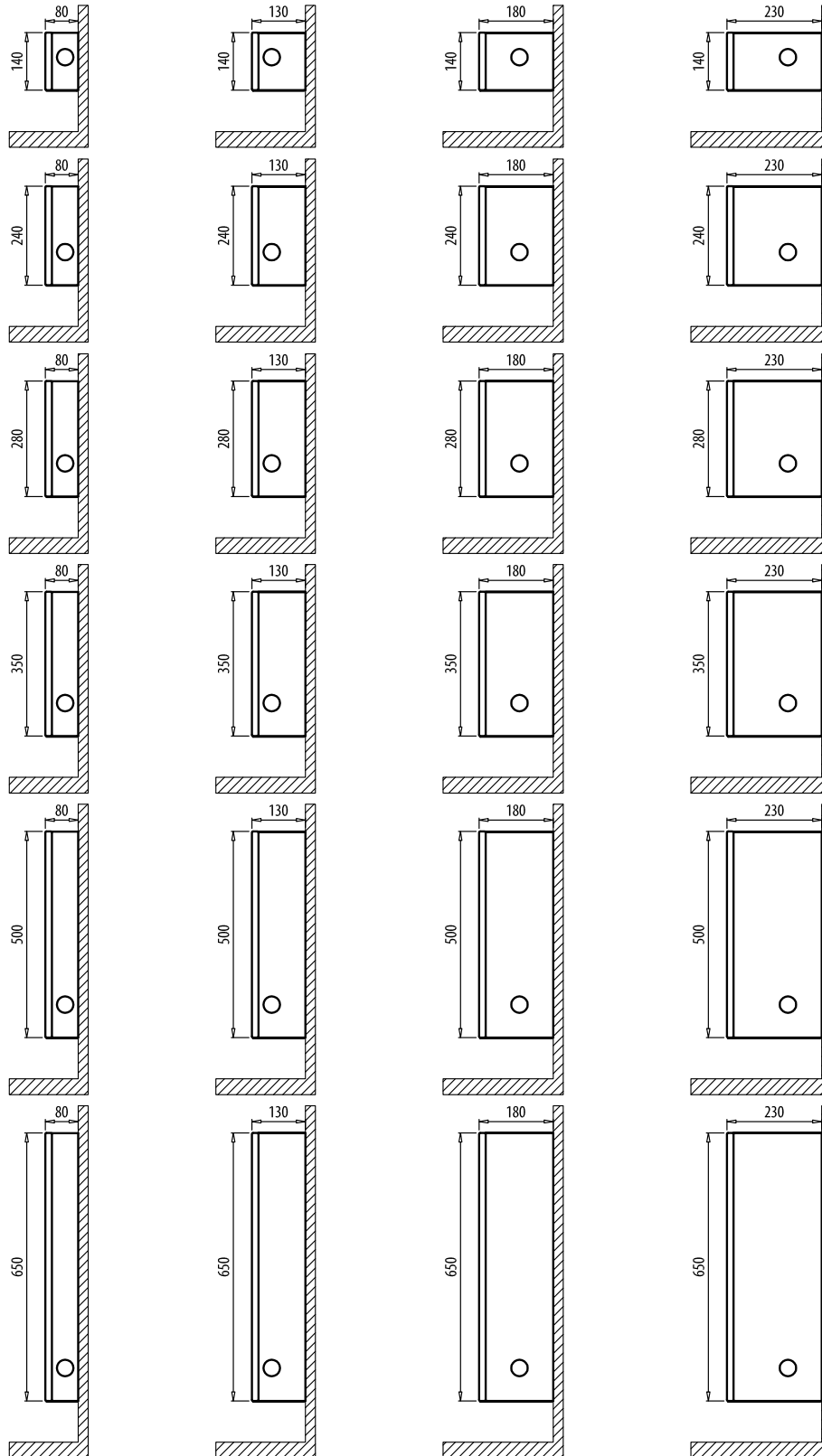
- Ширина : 80, 130, 180, 230 мм
- Длина : от 400 до 2000 мм
- Высота : 140, 240, 280, 350, 500, 650 мм
- Диаметр присоединения : 2 x G 1/2" - внутренняя резьба
- Рабочее давление : 10 бар
- Максимальная температура : 110 °C
- Испытательное давление : 13 бар



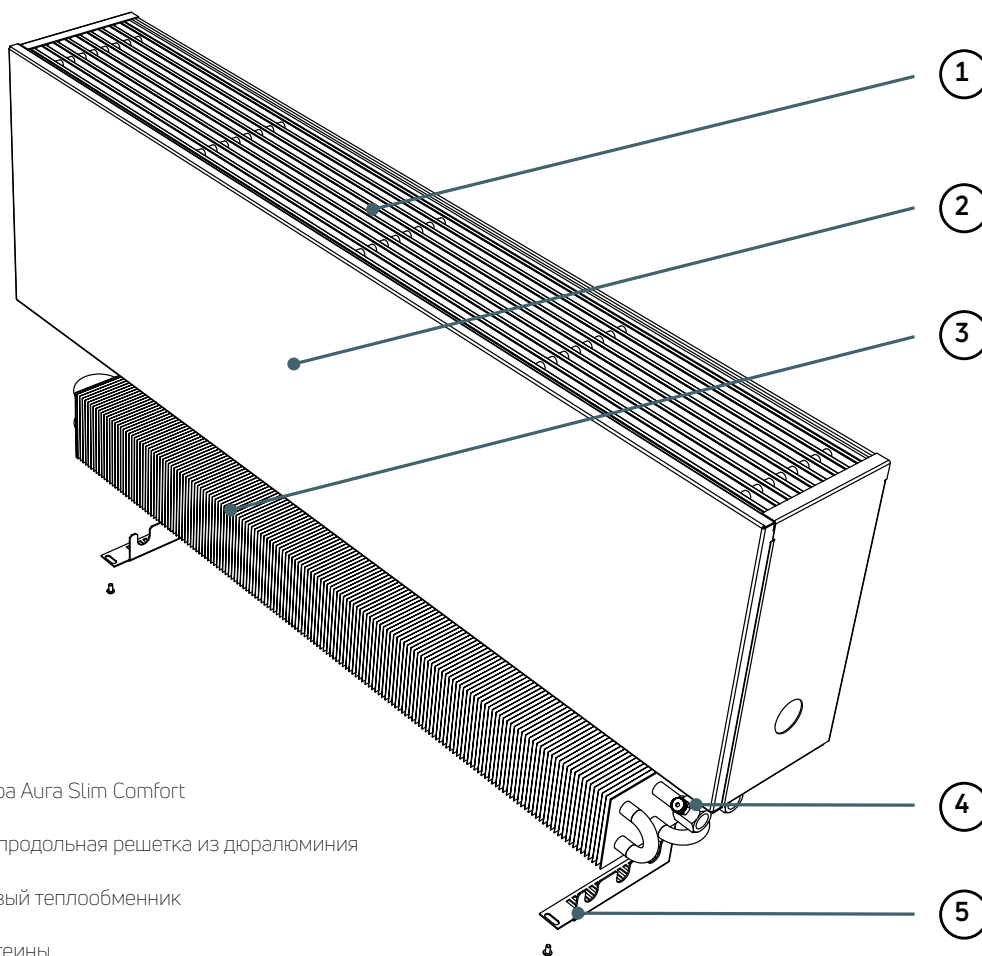
- Стандартное оснащение :
  - коррозионно-стойкий, медно-алюминиевый теплообменник, имеющий два присоединительных отверстия с внутренней резьбой G 1/2" с шагом 50 мм
  - стальной корпус с верхней продольной решеткой из дюралюминия
  - комплект кронштейнов для установки на стене
  - воздухоотводчик
- Дополнительное оснащение :
  - стандартный правостороннее подключение (конвекторы с левосторонним подключением - по заказу)
  - термостатический клапан и запорно-регулирующий клапан
  - термостатическая головка
  - стандартный корпус с верхней решеткой, а также монтажные стойки другого цвета отличного от RAL 9016
  - лакированный теплообменник



## вид сбоку



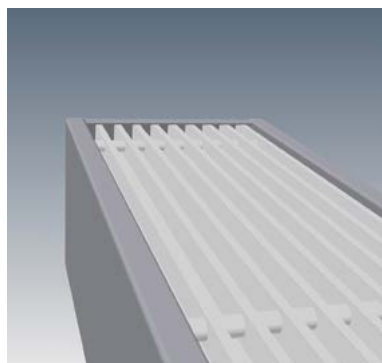
Минимальное расстояние нижней части батареи отопления от пола должно составлять 100 мм.



Устройство конвектора Aura Slim Comfort

- 1 - Верхняя панель – продольная решетка из дюралюминия
- 2 - Корпус
- 3 - Медно-алюминиевый теплообменник
- 4 - Воздухоотводчик
- 5 - Настенные кронштейны

Конвекторы серии Aura Slim Comfort  
– продольная решетка из дюралюминия.

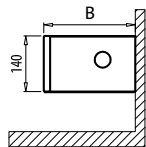


## вес и объем

высота	[мм]	140				240				280			
ширина	[мм]	80	130	180	230	80	130	180	230	80	130	180	230
вес WKE	[кг/м]	7,5	9,2	11,0	12,8	9,4	11,3	13,2	15,2	10,1	12,0	14,1	16,1
объем	[л/м]	0,4	0,7	1,1	1,5	0,4	0,7	1,1	1,5	0,4	0,7	1,1	1,5

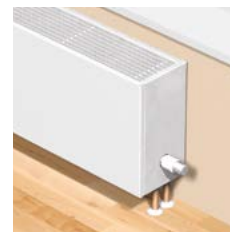
высота	[мм]	350				500				650			
ширина	[мм]	80	130	180	230	80	130	180	230	80	130	180	230
вес WKE	[кг/м]	11,3	13,4	15,5	17,7	14,0	16,3	18,7	21,1	16,7	19,2	21,8	24,5
объем	[л/м]	0,4	0,7	1,1	1,5	0,4	0,7	1,1	1,5	0,4	0,7	1,1	1,5

высота 140 мм



ПРИМЕР ОПИСАНИЯ РАДИАТОРА : **AURA WKE 14 100 18 00**

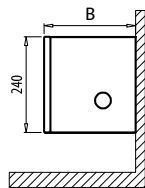
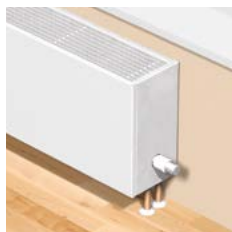
наименование  
высота [см]  
длина [см]  
ширина [см]  
цвет конвектора



Lc общая длина [мм]	параметры $t_1 / t_2 / t_1$ [°C]	B - ширина [мм]			
		80	130	180	230
400	105/75/20 90/70/20 75/65/20	<b>204</b>	<b>394</b>	<b>575</b>	<b>749</b>
		167	322	470	612
		131	253	369	481
500	105/75/20 90/70/20 75/65/20	<b>255</b>	<b>492</b>	<b>720</b>	<b>938</b>
		209	402	588	766
		164	316	462	602
600	105/75/20 90/70/20 75/65/20	<b>307</b>	<b>590</b>	<b>863</b>	<b>1125</b>
		251	482	705	919
		197	379	554	722
700	105/75/20 90/70/20 75/65/20	<b>357</b>	<b>688</b>	<b>1008</b>	<b>1312</b>
		291	562	823	1071
		229	442	647	842
800	105/75/20 90/70/20 75/65/20	<b>408</b>	<b>788</b>	<b>1151</b>	<b>1500</b>
		333	644	940	1225
		262	506	739	963
900	105/75/20 90/70/20 75/65/20	<b>460</b>	<b>886</b>	<b>1296</b>	<b>1687</b>
		375	724	1059	1378
		295	569	832	1083
1000	105/75/20 90/70/20 75/65/20	<b>511</b>	<b>984</b>	<b>1439</b>	<b>1874</b>
		417	804	1176	1531
		328	632	924	1203
1100	105/75/20 90/70/20 75/65/20	<b>561</b>	<b>1083</b>	<b>1583</b>	<b>2062</b>
		458	884	1293	1685
		360	695	1016	1324
1200	105/75/20 90/70/20 75/65/20	<b>612</b>	<b>1181</b>	<b>1726</b>	<b>2249</b>
		500	965	1410	1838
		393	758	1108	1444
1300	105/75/20 90/70/20 75/65/20	<b>671</b>	<b>1299</b>	<b>1900</b>	<b>2478</b>
		548	1061	1552	2025
		431	834	1220	1591
1400	105/75/20 90/70/20 75/65/20	<b>731</b>	<b>1416</b>	<b>2075</b>	<b>2706</b>
		597	1157	1695	2210
		469	909	1332	1737
1500	105/75/20 90/70/20 75/65/20	<b>790</b>	<b>1534</b>	<b>2249</b>	<b>2935</b>
		645	1253	1838	2397
		507	985	1444	1884
1600	105/75/20 90/70/20 75/65/20	<b>847</b>	<b>1651</b>	<b>2424</b>	<b>3162</b>
		692	1349	1980	2583
		544	1060	1556	2030
1800	105/75/20 90/70/20 75/65/20	<b>964</b>	<b>1886</b>	<b>2771</b>	<b>3617</b>
		788	1541	2264	2955
		619	1211	1779	2322
2000	105/75/20 90/70/20 75/65/20	<b>1083</b>	<b>2123</b>	<b>3120</b>	<b>4073</b>
		884	1734	2549	3328
		695	1363	2003	2615

Тепловая мощность конвекторов [Вт] в соответствии с нормой EN 442 для параметров 105/75/20 °C, 90/70/20 °C и 75/65/20 °C.

Расходы на цветные радиаторы - см. стр. 58. Все конвекторы Ауга доступны по заказу.



ПРИМЕР ОПИСАНИЯ РАДИАТОРА: **AURA WKE 24 100 18 00**

наименование

высота [см]

длина [см]

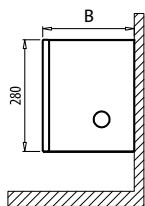
ширина [см]

цвет конвектора

Lc общая длина [мм]	параметры $t_1 / t_2 / t_3$ [°C]	B - ширина [мм]			
		80	130	180	230
400	105/75/20 90/70/20 75/65/20	<b>279</b>	<b>536</b>	<b>784</b>	<b>1020</b>
		228	438	640	833
		179	344	503	655
500	105/75/20 90/70/20 75/65/20	<b>347</b>	<b>670</b>	<b>978</b>	<b>1274</b>
		284	547	799	1041
		223	430	628	818
600	105/75/20 90/70/20 75/65/20	<b>417</b>	<b>802</b>	<b>1173</b>	<b>1530</b>
		341	655	958	1250
		268	515	753	982
700	105/75/20 90/70/20 75/65/20	<b>484</b>	<b>936</b>	<b>1371</b>	<b>1784</b>
		396	765	1120	1457
		311	601	880	1145
800	105/75/20 90/70/20 75/65/20	<b>555</b>	<b>1072</b>	<b>1565</b>	<b>2041</b>
		453	875	1279	1667
		356	688	1005	1310
900	105/75/20 90/70/20 75/65/20	<b>625</b>	<b>1206</b>	<b>1763</b>	<b>2294</b>
		510	985	1440	1874
		401	774	1132	1473
1000	105/75/20 90/70/20 75/65/20	<b>695</b>	<b>1340</b>	<b>1958</b>	<b>2548</b>
		568	1094	1600	2082
		446	860	1257	1636
1100	105/75/20 90/70/20 75/65/20	<b>763</b>	<b>1472</b>	<b>2153</b>	<b>2805</b>
		624	1203	1759	2292
		490	945	1382	1801
1200	105/75/20 90/70/20 75/65/20	<b>832</b>	<b>1606</b>	<b>2349</b>	<b>3059</b>
		680	1312	1919	2499
		534	1031	1508	1964
1300	105/75/20 90/70/20 75/65/20	<b>913</b>	<b>1766</b>	<b>2586</b>	<b>3369</b>
		746	1443	2112	2752
		586	1134	1660	2163
1400	105/75/20 90/70/20 75/65/20	<b>994</b>	<b>1927</b>	<b>2822</b>	<b>3679</b>
		812	1574	2306	3006
		638	1237	1812	2362
1500	105/75/20 90/70/20 75/65/20	<b>1073</b>	<b>2087</b>	<b>3059</b>	<b>3991</b>
		877	1705	2499	3260
		689	1340	1964	2562
1600	105/75/20 90/70/20 75/65/20	<b>1153</b>	<b>2248</b>	<b>3296</b>	<b>4301</b>
		942	1836	2693	3513
		740	1443	2116	2761
1800	105/75/20 90/70/20 75/65/20	<b>1312</b>	<b>2567</b>	<b>3770</b>	<b>4919</b>
		1071	2097	3079	4019
		842	1648	2420	3158
2000	105/75/20 90/70/20 75/65/20	<b>1472</b>	<b>2888</b>	<b>4243</b>	<b>5539</b>
		1203	2359	3466	4525
		945	1854	2724	3556

Тепловая мощность конвекторов [Вт] в соответствии с нормой EN 442 для параметров 105/75/20 °C, 90/70/20 °C и 75/65/20 °C.

Расходы на цветные радиаторы - см. стр. 58. Все конвекторы Аурга доступны по заказу.



ПРИМЕР ОПИСАНИЯ РАДИАТОРА : AURA WKE 28 100 18 00

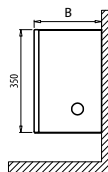
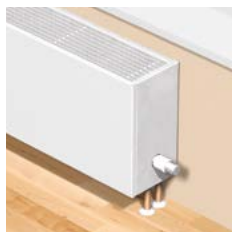
наименование  
высота [см]  
длина [см]  
ширина [см]  
цвет конвектора



Lc общая длина [мм]	параметры $t_1 / t_2 / t_3$ [°C]	B - ширина [мм]			
		80	130	180	230
400	105/75/20 90/70/20 75/65/20	301	579	846	1103
		246	473	691	901
		193	372	543	708
500	105/75/20 90/70/20 75/65/20	375	723	1058	1379
		307	590	864	1126
		241	464	679	885
600	105/75/20 90/70/20 75/65/20	452	868	1268	1653
		369	709	1036	1350
		290	557	814	1061
700	105/75/20 90/70/20 75/65/20	525	1012	1481	1928
		429	827	1210	1575
		337	650	951	1238
800	105/75/20 90/70/20 75/65/20	600	1159	1692	2206
		490	947	1382	1802
		385	744	1086	1416
900	105/75/20 90/70/20 75/65/20	676	1302	1905	2480
		552	1064	1556	2026
		434	836	1223	1592
1000	105/75/20 90/70/20 75/65/20	751	1447	2115	2754
		613	1182	1728	2250
		482	929	1358	1768
1100	105/75/20 90/70/20 75/65/20	824	1592	2327	3031
		673	1301	1901	2476
		529	1022	1494	1946
1200	105/75/20 90/70/20 75/65/20	900	1737	2539	3307
		736	1419	2074	2702
		578	1115	1630	2123
1300	105/75/20 90/70/20 75/65/20	988	1910	2796	3642
		807	1560	2284	2975
		634	1226	1795	2338
1400	105/75/20 90/70/20 75/65/20	1073	2083	3051	3977
		877	1701	2493	3249
		689	1337	1959	2553
1500	105/75/20 90/70/20 75/65/20	1160	2255	3307	4313
		948	1843	2702	3524
		745	1448	2123	2769
1600	105/75/20 90/70/20 75/65/20	1246	2428	3562	4648
		1018	1984	2910	3797
		800	1559	2287	2984
1800	105/75/20 90/70/20 75/65/20	1417	2776	4075	5316
		1158	2268	3329	4343
		910	1782	2616	3413
2000	105/75/20 90/70/20 75/65/20	1592	3122	4587	5988
		1301	2550	3748	4892
		1022	2004	2945	3844

Тепловая мощность конвекторов [Вт] в соответствии с нормой EN 442 для параметров 105/75/20 °C, 90/70/20 °C и 75/65/20 °C.

Расходы на цветные радиаторы - см. стр. 58. Все конвекторы Ауга доступны по заказу.



ПРИМЕР ОПИСАНИЯ РАДИАТОРА : AURA WKE 35 100 18 00

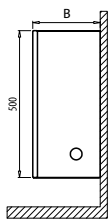
наименование  
высота [см]  
длина [см]  
ширина [см]  
цвет конвектора

Lc общая длина [мм]	параметры $t_1 / t_2 / t_3$ [°C]	B - ширина [мм]			
		80	130	180	230
400	105/75/20 90/70/20 75/65/20	<b>336</b>	<b>650</b>	<b>972</b>	<b>1262</b>
		275	531	794	1031
		216	417	624	810
500	105/75/20 90/70/20 75/65/20	<b>421</b>	<b>812</b>	<b>1217</b>	<b>1578</b>
		344	663	994	1289
		270	521	781	1013
600	105/75/20 90/70/20 75/65/20	<b>506</b>	<b>974</b>	<b>1460</b>	<b>1893</b>
		414	795	1192	1546
		325	625	937	1215
700	105/75/20 90/70/20 75/65/20	<b>589</b>	<b>1136</b>	<b>1703</b>	<b>2209</b>
		481	928	1391	1804
		378	729	1093	1418
800	105/75/20 90/70/20 75/65/20	<b>673</b>	<b>1298</b>	<b>1946</b>	<b>2523</b>
		550	1060	1589	2061
		432	833	1249	1620
900	105/75/20 90/70/20 75/65/20	<b>759</b>	<b>1460</b>	<b>2189</b>	<b>2840</b>
		620	1192	1788	2320
		487	937	1405	1823
1000	105/75/20 90/70/20 75/65/20	<b>843</b>	<b>1622</b>	<b>2432</b>	<b>3154</b>
		688	1325	1986	2577
		541	1041	1561	2025
1100	105/75/20 90/70/20 75/65/20	<b>924</b>	<b>1785</b>	<b>2674</b>	<b>3470</b>
		755	1458	2185	2835
		593	1146	1717	2228
1200	105/75/20 90/70/20 75/65/20	<b>1009</b>	<b>1947</b>	<b>2917</b>	<b>3785</b>
		825	1591	2383	3092
		648	1250	1873	2430
1300	105/75/20 90/70/20 75/65/20	<b>1107</b>	<b>2109</b>	<b>3162</b>	<b>4101</b>
		905	1723	2583	3351
		711	1354	2030	2633
1400	105/75/20 90/70/20 75/65/20	<b>1204</b>	<b>2271</b>	<b>3405</b>	<b>4416</b>
		984	1855	2782	3608
		773	1458	2186	2835
1500	105/75/20 90/70/20 75/65/20	<b>1301</b>	<b>2433</b>	<b>3648</b>	<b>4732</b>
		1063	1988	2980	3866
		835	1562	2342	3038
1600	105/75/20 90/70/20 75/65/20	<b>1397</b>	<b>2595</b>	<b>3891</b>	<b>5047</b>
		1141	2120	3179	4123
		897	1666	2498	3240
1800	105/75/20 90/70/20 75/65/20	<b>1590</b>	<b>2921</b>	<b>4377</b>	<b>5678</b>
		1299	2386	3576	4638
		1021	1875	2810	3645
2000	105/75/20 90/70/20 75/65/20	<b>1785</b>	<b>3245</b>	<b>4863</b>	<b>6309</b>
		1458	2651	3973	5154
		1146	2083	3122	4050

Тепловая мощность конвекторов [Вт] в соответствии с нормой EN 442 для параметров 105/75/20 °C, 90/70/20 °C и 75/65/20 °C.

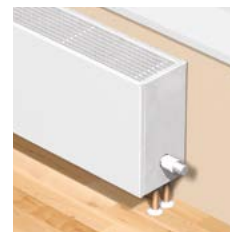
Расходы на цветные радиаторы - см. стр. 58. Все конвекторы Аурга доступны по заказу.





ПРИМЕР ОПИСАНИЯ РАДИАТОРА : **AURA WKE 50 100 18 00**

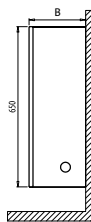
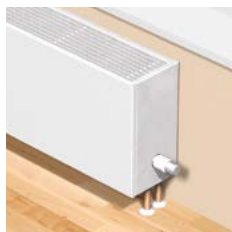
наименование  
высота [см]  
длина [см]  
ширина [см]  
цвет конвектора



Lc общая длина [мм]	параметры $t_1 / t_2 / t_1$ [°C]	B - ширина [мм]			
		80	130	180	230
400	105/75/20 90/70/20 75/65/20	<b>388</b>	<b>746</b>	<b>1160</b>	<b>1553</b>
		317	610	948	1269
		249	479	745	997
500	105/75/20 90/70/20 75/65/20	<b>484</b>	<b>933</b>	<b>1450</b>	<b>1941</b>
		396	762	1185	1586
		311	599	931	1246
600	105/75/20 90/70/20 75/65/20	<b>583</b>	<b>1118</b>	<b>1740</b>	<b>2329</b>
		476	914	1421	1902
		374	718	1117	1495
700	105/75/20 90/70/20 75/65/20	<b>676</b>	<b>1305</b>	<b>2030</b>	<b>2718</b>
		552	1066	1658	2221
		434	838	1303	1745
800	105/75/20 90/70/20 75/65/20	<b>773</b>	<b>1492</b>	<b>2321</b>	<b>3106</b>
		631	1219	1896	2537
		496	958	1490	1994
900	105/75/20 90/70/20 75/65/20	<b>871</b>	<b>1679</b>	<b>2611</b>	<b>3494</b>
		711	1372	2133	2854
		559	1078	1676	2243
1000	105/75/20 90/70/20 75/65/20	<b>967</b>	<b>1865</b>	<b>2900</b>	<b>3882</b>
		790	1523	2369	3171
		621	1197	1862	2492
1100	105/75/20 90/70/20 75/65/20	<b>1062</b>	<b>2051</b>	<b>3190</b>	<b>4271</b>
		868	1676	2606	3489
		682	1317	2048	2742
1200	105/75/20 90/70/20 75/65/20	<b>1160</b>	<b>2238</b>	<b>3480</b>	<b>4659</b>
		948	1829	2843	3806
		745	1437	2234	2991
1300	105/75/20 90/70/20 75/65/20	<b>1273</b>	<b>2425</b>	<b>3771</b>	<b>5047</b>
		1040	1981	3081	4123
		817	1557	2421	3240
1400	105/75/20 90/70/20 75/65/20	<b>1383</b>	<b>2611</b>	<b>4061</b>	<b>5435</b>
		1130	2133	3317	4440
		888	1676	2607	3489
1500	105/75/20 90/70/20 75/65/20	<b>1495</b>	<b>2798</b>	<b>4351</b>	<b>5824</b>
		1222	2285	3554	4758
		960	1796	2793	3739
1600	105/75/20 90/70/20 75/65/20	<b>1606</b>	<b>2984</b>	<b>4640</b>	<b>6212</b>
		1312	2438	3791	5075
		1031	1916	2979	3988
1800	105/75/20 90/70/20 75/65/20	<b>1827</b>	<b>3357</b>	<b>5220</b>	<b>6988</b>
		1493	2742	4264	5709
		1173	2155	3351	4486
2000	105/75/20 90/70/20 75/65/20	<b>2053</b>	<b>3731</b>	<b>5801</b>	<b>7765</b>
		1677	3048	4739	6344
		1318	2395	3724	4985

Тепловая мощность конвекторов [Вт] в соответствии с нормой EN 442 для параметров 105/75/20 °C, 90/70/20 °C и 75/65/20 °C.

Расходы на цветные радиаторы - см. стр. 58. Все конвекторы Ауга доступны по заказу.



ПРИМЕР ОПИСАНИЯ РАДИАТОРА : AURA WKE 65 100 18 00

наименование

высота [см]

длина [см]

ширина [см]

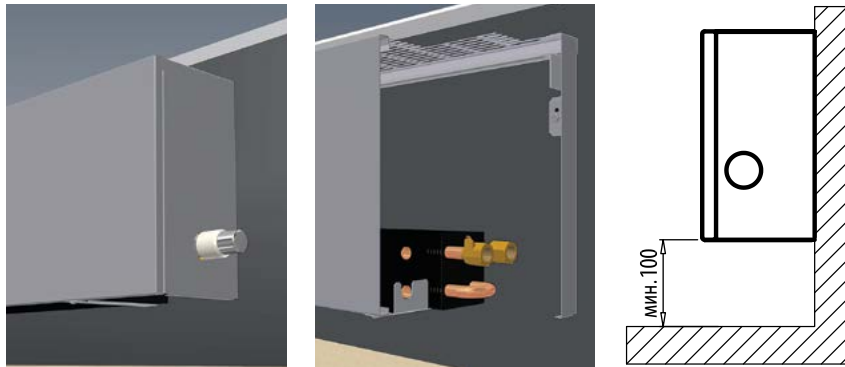
цвет конвектора

Lc общая длина [мм]	параметры $t_1 / t_2 / t_3$ [°C]	B - ширина [мм]			
		80	130	180	230
400	105/75/20 90/70/20 75/65/20	<b>430</b>	<b>827</b>	<b>1321</b>	<b>1808</b>
		351	676	1079	1477
		276	531	848	1161
500	105/75/20 90/70/20 75/65/20	<b>536</b>	<b>1033</b>	<b>1651</b>	<b>2262</b>
		438	844	1349	1848
		344	663	1060	1452
600	105/75/20 90/70/20 75/65/20	<b>645</b>	<b>1240</b>	<b>1981</b>	<b>2713</b>
		527	1013	1619	2217
		414	796	1272	1742
700	105/75/20 90/70/20 75/65/20	<b>749</b>	<b>1447</b>	<b>2312</b>	<b>3165</b>
		612	1182	1888	2586
		481	929	1484	2032
800	105/75/20 90/70/20 75/65/20	<b>857</b>	<b>1653</b>	<b>2642</b>	<b>3618</b>
		700	1350	2158	2956
		550	1061	1696	2323
900	105/75/20 90/70/20 75/65/20	<b>966</b>	<b>1860</b>	<b>2972</b>	<b>4070</b>
		789	1519	2428	3325
		620	1194	1908	2613
1000	105/75/20 90/70/20 75/65/20	<b>1073</b>	<b>2067</b>	<b>3302</b>	<b>4523</b>
		877	1689	2698	3695
		689	1327	2120	2904
1100	105/75/20 90/70/20 75/65/20	<b>1178</b>	<b>2273</b>	<b>3631</b>	<b>4975</b>
		962	1857	2966	4064
		756	1459	2331	3194
1200	105/75/20 90/70/20 75/65/20	<b>1287</b>	<b>2480</b>	<b>3961</b>	<b>5427</b>
		1051	2026	3236	4433
		826	1592	2543	3484
1300	105/75/20 90/70/20 75/65/20	<b>1410</b>	<b>2687</b>	<b>4291</b>	<b>5880</b>
		1152	2195	3506	4804
		905	1725	2755	3775
1400	105/75/20 90/70/20 75/65/20	<b>1533</b>	<b>2893</b>	<b>4622</b>	<b>6332</b>
		1252	2363	3776	5173
		984	1857	2967	4065
1500	105/75/20 90/70/20 75/65/20	<b>1657</b>	<b>3100</b>	<b>4952</b>	<b>6785</b>
		1354	2532	4045	5543
		1064	1990	3179	4356
1600	105/75/20 90/70/20 75/65/20	<b>1780</b>	<b>3307</b>	<b>5282</b>	<b>7237</b>
		1454	2702	4315	5912
		1143	2123	3391	4646
1800	105/75/20 90/70/20 75/65/20	<b>2025</b>	<b>3720</b>	<b>5942</b>	<b>8140</b>
		1654	3039	4855	6650
		1300	2388	3815	5226
2000	105/75/20 90/70/20 75/65/20	<b>2274</b>	<b>4132</b>	<b>6603</b>	<b>9045</b>
		1858	3376	5394	7390
		1460	2653	4239	5807

Тепловая мощность конвекторов [Вт] в соответствии с нормой EN 442 для параметров 105/75/20 °C, 90/70/20 °C и 75/65/20 °C.

Расходы на цветные радиаторы - см. стр. 58. Все конвекторы Аурга доступны по заказу.

## установка конвекторов



### **ВНИМАНИЕ:**

Количество настенных кронштейнов:

Длина от 400 до 1600 мм: 2 штуки

Длина от 1800 до 2000 мм: 3 штуки

Фотографии настенных кронштейнов носят наглядный характер

**Дополнительные аксессуары** см. стр. 53

### **Корректировочные коэффициенты для подбора теплопроизводительности конвектора**

Таблицы, в которых приведены корректировочные коэффициенты для подбора теплопроизводительности конвектора см. стр. 52.

### **Перепады давления**

Графики, на которых показаны перепады давления в теплообменниках см. стр. 50.

### **коды заказов**

см. стр. 55.

# AURA SLIM BASIC

Настенные конвекторы Aura Slim являются превосходным дополнением к стандартной серии напольных конвекторов Aura и внутрипольных канальных Aquilo, а также как самостоятельный источник тепла.

Плоские конвекторы Aura Slim удовлетворяют, на первый взгляд, несовместимые требования, касающиеся минимизации размеров для достижения максимальной тепловой мощности, сохраняя при этом элегантный дизайн.

Конвекторы Aura Slim состоят из наружного стального корпуса, дюралюминиевой верхней решетки и медно-алюминиевого теплообменника.

Конвектор в стандартном цвете идеально впишется в любой интерьер. Нестандартные цветовые решения позволят элегантно подчеркнуть конвектор, делая его неотъемлемой частью пространства, в котором он установлен. Современный дизайн позволяет устанавливать конвекторы, как в частных домах, так и в общественных зданиях, в маленьких комнатах и в больших просторных залах. В модельный ряд настенных конвекторов Aura Slim Basic входит 360 стандартных типоразмеров.

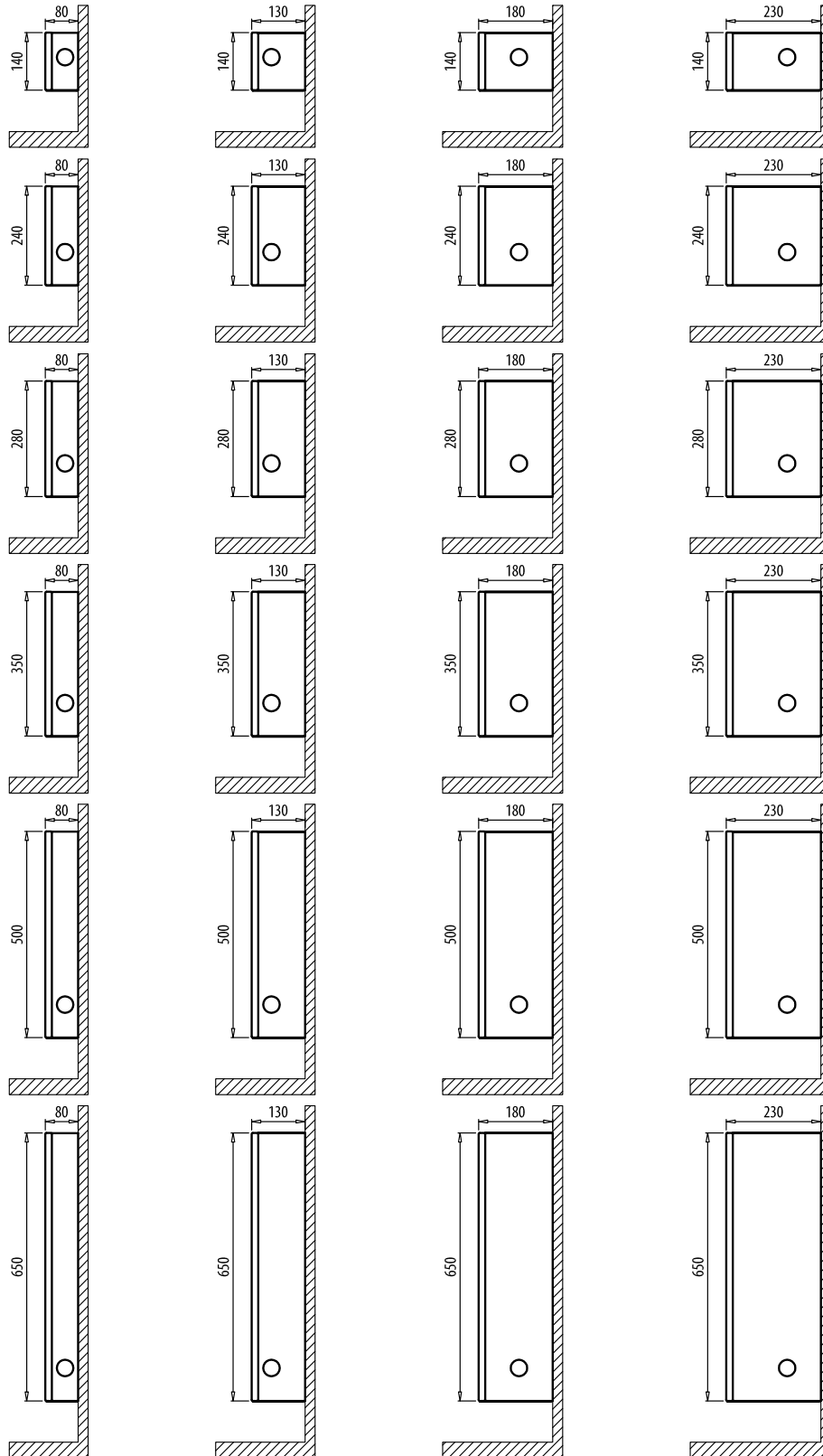
## технические характеристики

- Ширина : 80, 130, 180, 230 мм
- Длина : от 400 до 2000 мм
- Высота : 140, 240, 280, 350, 500, 650 мм
- Диаметр присоединения : 2 x G 1/2" - внутренняя резьба
- Рабочее давление : 10 бар
- Максимальная температура : 110 °C
- Испытательное давление : 13 бар

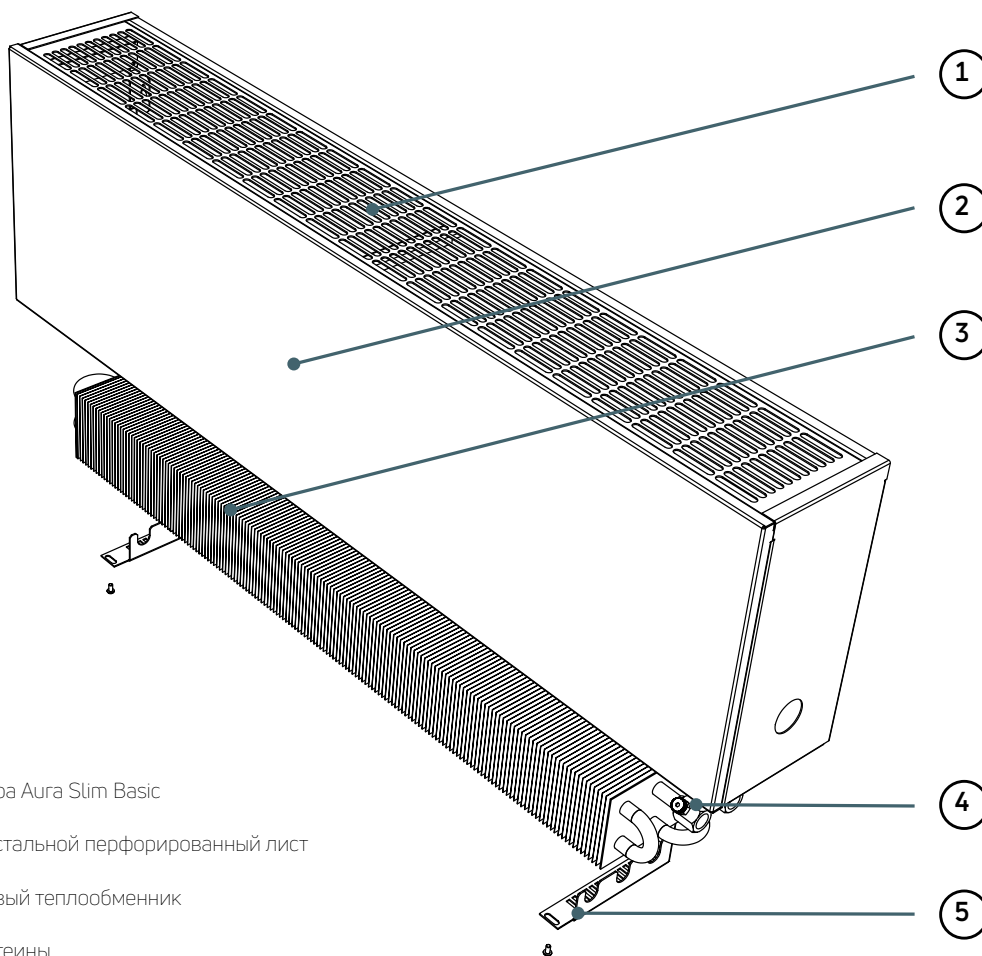


- Стандартное оснащение :
  - коррозионно-стойкий, медно-алюминиевый теплообменник, имеющий два присоединительных отверстия с внутренней резьбой G 1/2" с шагом 50 мм
  - стальной корпус с верхней перфорированной стальной решеткой
  - комплект кронштейнов для установки на стене
  - воздухоотводчик
- Дополнительное оснащение :
  - стальной корпус вместе с верхней решеткой и монтажные стойки окрашены порошковым методом, стандартный цвет - белоснежный RAL 9016
  - стандартное правостороннее подключение (конвекторы с левосторонним подключением - по заказу)
  - термостатический клапан и запорно-регулирующий клапан
  - термостатическая головка
  - стальной корпус с верхней решеткой, а также монтажные стойки другого цвета отличного от RAL 9016
  - лакированный теплообменник.

## вид сбоку



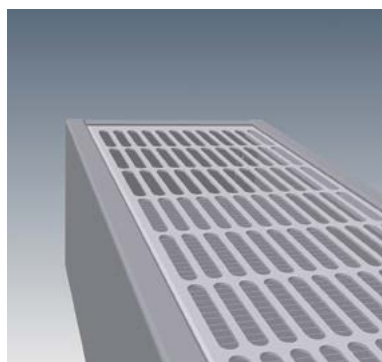
Минимальное расстояние нижней части батареи отопления от пола должно составлять 100 мм.



Устройство конвектора Aura Slim Basic

- 1 - Верхняя панель - стальной перфорированный лист
- 2 - Корпус
- 3 - Медно-алюминиевый теплообменник
- 4 - Воздухоотводчик
- 5 - Настенные кронштейны

Конвекторы серии Aura Slim Basic – стальной лист перфорированный, покрыт порошковой краской

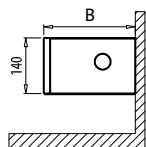


## вес и объем

высота	[мм]	140				240				280			
ширина	[мм]	80	130	180	230	80	130	180	230	80	130	180	230
вес WBE	[кг/м]	7,0	8,5	10,1	11,6	8,8	10,4	12,1	13,9	9,5	11,2	13,0	14,8
объем	[л/м]	0,4	0,7	1,1	1,5	0,4	0,7	1,1	1,5	0,4	0,7	1,1	1,5

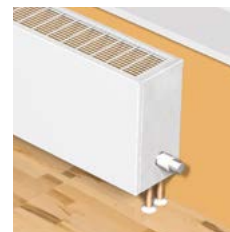
высота	[мм]	350				500				650			
ширина	[мм]	80	130	180	230	80	130	180	230	80	130	180	230
вес WBE	[кг/м]	10,7	12,5	14,4	16,4	13,4	15,5	17,6	19,7	16,1	18,4	20,7	23,1
объем	[л/м]	0,4	0,7	1,1	1,5	0,4	0,7	1,1	1,5	0,4	0,7	1,1	1,5

высота 140 мм



ПРИМЕР ОПИСАНИЯ РАДИАТОРА : AURA WBE 14 100 18 00

наименование  
высота [см]  
длина [см]  
ширина [см]  
цвет конвектора

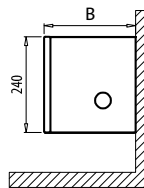
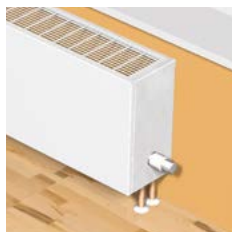


Lc общая длина [мм]	параметры $t_1 / t_2 / t_1$ [°C]	B - ширина [мм]			
		80	130	180	230
400	105/75/20 90/70/20 75/65/20	<b>204</b>	<b>394</b>	<b>575</b>	<b>749</b>
		167	322	470	612
		131	253	369	481
500	105/75/20 90/70/20 75/65/20	<b>255</b>	<b>492</b>	<b>720</b>	<b>938</b>
		209	402	588	766
		164	316	462	602
600	105/75/20 90/70/20 75/65/20	<b>307</b>	<b>590</b>	<b>863</b>	<b>1125</b>
		251	482	705	919
		197	379	554	722
700	105/75/20 90/70/20 75/65/20	<b>357</b>	<b>688</b>	<b>1008</b>	<b>1312</b>
		291	562	823	1071
		229	442	647	842
800	105/75/20 90/70/20 75/65/20	<b>408</b>	<b>788</b>	<b>1151</b>	<b>1500</b>
		333	644	940	1225
		262	506	739	963
900	105/75/20 90/70/20 75/65/20	<b>460</b>	<b>886</b>	<b>1296</b>	<b>1687</b>
		375	724	1059	1378
		295	569	832	1083
1000	105/75/20 90/70/20 75/65/20	<b>511</b>	<b>984</b>	<b>1439</b>	<b>1874</b>
		417	804	1176	1531
		328	632	924	1203
1100	105/75/20 90/70/20 75/65/20	<b>561</b>	<b>1083</b>	<b>1583</b>	<b>2062</b>
		458	884	1293	1685
		360	695	1016	1324
1200	105/75/20 90/70/20 75/65/20	<b>612</b>	<b>1181</b>	<b>1726</b>	<b>2249</b>
		500	965	1410	1838
		393	758	1108	1444
1300	105/75/20 90/70/20 75/65/20	<b>671</b>	<b>1299</b>	<b>1900</b>	<b>2478</b>
		548	1061	1552	2025
		431	834	1220	1591
1400	105/75/20 90/70/20 75/65/20	<b>731</b>	<b>1416</b>	<b>2075</b>	<b>2706</b>
		597	1157	1695	2210
		469	909	1332	1737
1500	105/75/20 90/70/20 75/65/20	<b>790</b>	<b>1534</b>	<b>2249</b>	<b>2935</b>
		645	1253	1838	2397
		507	985	1444	1884
1600	105/75/20 90/70/20 75/65/20	<b>847</b>	<b>1651</b>	<b>2424</b>	<b>3162</b>
		692	1349	1980	2583
		544	1060	1556	2030
1800	105/75/20 90/70/20 75/65/20	<b>964</b>	<b>1886</b>	<b>2771</b>	<b>3617</b>
		788	1541	2264	2955
		619	1211	1779	2322
2000	105/75/20 90/70/20 75/65/20	<b>1083</b>	<b>2123</b>	<b>3120</b>	<b>4073</b>
		884	1734	2549	3328
		695	1363	2003	2615

Тепловая мощность конвекторов [Вт] в соответствии с нормой EN 442 для параметров 105/75/20 °C, 90/70/20 °C и 75/65/20 °C.

Расходы на цветные радиаторы - см. стр. 58. Все конвекторы Ауга доступны по заказу.





ПРИМЕР ОПИСАНИЯ РАДИАТОРА : AURA WBE 24 100 18 00

наименование

высота [см]

длина [см]

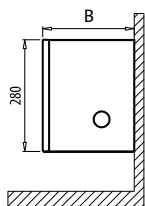
ширина [см]

цвет конвектора

Lc общая длина [мм]	параметры $t_1 / t_2 / t_3$ [°C]	B - ширина [мм]			
		80	130	180	230
400	105/75/20 90/70/20 75/65/20	<b>279</b>	<b>536</b>	<b>784</b>	<b>1020</b>
		228	438	640	833
		179	344	503	655
500	105/75/20 90/70/20 75/65/20	<b>347</b>	<b>670</b>	<b>978</b>	<b>1274</b>
		284	547	799	1041
		223	430	628	818
600	105/75/20 90/70/20 75/65/20	<b>417</b>	<b>802</b>	<b>1173</b>	<b>1530</b>
		341	655	958	1250
		268	515	753	982
700	105/75/20 90/70/20 75/65/20	<b>484</b>	<b>936</b>	<b>1371</b>	<b>1784</b>
		396	765	1120	1457
		311	601	880	1145
800	105/75/20 90/70/20 75/65/20	<b>555</b>	<b>1072</b>	<b>1565</b>	<b>2041</b>
		453	875	1279	1667
		356	688	1005	1310
900	105/75/20 90/70/20 75/65/20	<b>625</b>	<b>1206</b>	<b>1763</b>	<b>2294</b>
		510	985	1440	1874
		401	774	1132	1473
1000	105/75/20 90/70/20 75/65/20	<b>695</b>	<b>1340</b>	<b>1958</b>	<b>2548</b>
		568	1094	1600	2082
		446	860	1257	1636
1100	105/75/20 90/70/20 75/65/20	<b>763</b>	<b>1472</b>	<b>2153</b>	<b>2805</b>
		624	1203	1759	2292
		490	945	1382	1801
1200	105/75/20 90/70/20 75/65/20	<b>832</b>	<b>1606</b>	<b>2349</b>	<b>3059</b>
		680	1312	1919	2499
		534	1031	1508	1964
1300	105/75/20 90/70/20 75/65/20	<b>913</b>	<b>1766</b>	<b>2586</b>	<b>3369</b>
		746	1443	2112	2752
		586	1134	1660	2163
1400	105/75/20 90/70/20 75/65/20	<b>994</b>	<b>1927</b>	<b>2822</b>	<b>3679</b>
		812	1574	2306	3006
		638	1237	1812	2362
1500	105/75/20 90/70/20 75/65/20	<b>1073</b>	<b>2087</b>	<b>3059</b>	<b>3991</b>
		877	1705	2499	3260
		689	1340	1964	2562
1600	105/75/20 90/70/20 75/65/20	<b>1153</b>	<b>2248</b>	<b>3296</b>	<b>4301</b>
		942	1836	2693	3513
		740	1443	2116	2761
1800	105/75/20 90/70/20 75/65/20	<b>1312</b>	<b>2567</b>	<b>3770</b>	<b>4919</b>
		1071	2097	3079	4019
		842	1648	2420	3158
2000	105/75/20 90/70/20 75/65/20	<b>1472</b>	<b>2888</b>	<b>4243</b>	<b>5539</b>
		1203	2359	3466	4525
		945	1854	2724	3556

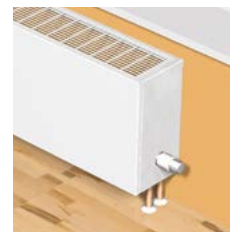
Тепловая мощность конвекторов [Вт] в соответствии с нормой EN 442 для параметров 105/75/20 °C, 90/70/20 °C и 75/65/20 °C.

Расходы на цветные радиаторы - см. стр. 58. Все конвекторы Аурга доступны по заказу.



ПРИМЕР ОПИСАНИЯ РАДИАТОРА : **AURA WBE 28 100 18 00**

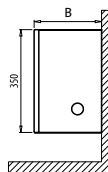
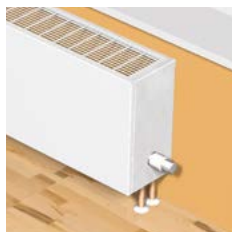
наименование  
высота [см]  
длина [см]  
ширина [см]  
цвет конвектора



Lc общая длина [мм]	параметры $t_1 / t_2 / t_1$ [°C]	B - ширина [мм]			
		80	130	180	230
400	105/75/20 90/70/20 75/65/20	301	579	846	1103
		246	473	691	901
		193	372	543	708
500	105/75/20 90/70/20 75/65/20	375	723	1058	1379
		307	590	864	1126
		241	464	679	885
600	105/75/20 90/70/20 75/65/20	452	868	1268	1653
		369	709	1036	1350
		290	557	814	1061
700	105/75/20 90/70/20 75/65/20	525	1012	1481	1928
		429	827	1210	1575
		337	650	951	1238
800	105/75/20 90/70/20 75/65/20	600	1159	1692	2206
		490	947	1382	1802
		385	744	1086	1416
900	105/75/20 90/70/20 75/65/20	676	1302	1905	2480
		552	1064	1556	2026
		434	836	1223	1592
1000	105/75/20 90/70/20 75/65/20	751	1447	2115	2754
		613	1182	1728	2250
		482	929	1358	1768
1100	105/75/20 90/70/20 75/65/20	824	1592	2327	3031
		673	1301	1901	2476
		529	1022	1494	1946
1200	105/75/20 90/70/20 75/65/20	900	1737	2539	3307
		736	1419	2074	2702
		578	1115	1630	2123
1300	105/75/20 90/70/20 75/65/20	988	1910	2796	3642
		807	1560	2284	2975
		634	1226	1795	2338
1400	105/75/20 90/70/20 75/65/20	1073	2083	3051	3977
		877	1701	2493	3249
		689	1337	1959	2553
1500	105/75/20 90/70/20 75/65/20	1160	2255	3307	4313
		948	1843	2702	3524
		745	1448	2123	2769
1600	105/75/20 90/70/20 75/65/20	1246	2428	3562	4648
		1018	1984	2910	3797
		800	1559	2287	2984
1800	105/75/20 90/70/20 75/65/20	1417	2776	4075	5316
		1158	2268	3329	4343
		910	1782	2616	3413
2000	105/75/20 90/70/20 75/65/20	1592	3122	4587	5988
		1301	2550	3748	4892
		1022	2004	2945	3844

Тепловая мощность конвекторов [Вт] в соответствии с нормой EN 442 для параметров 105/75/20 °C, 90/70/20 °C и 75/65/20 °C.

Расходы на цветные радиаторы - см. стр. 58. Все конвекторы Ауга доступны по заказу.



ПРИМЕР ОПИСАНИЯ РАДИАТОРА : AURA WBE 35 100 18 00

наименование

высота [см]

длина [см]

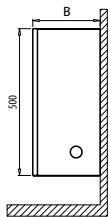
ширина [см]

цвет конвектора

Lc общая длина [мм]	параметры $t_1 / t_2 / t_3$ [°C]	B - ширина [мм]			
		80	130	180	230
400	105/75/20 90/70/20 75/65/20	336	650	972	1262
		275	531	794	1031
		216	417	624	810
500	105/75/20 90/70/20 75/65/20	421	812	1217	1578
		344	663	994	1289
		270	521	781	1013
600	105/75/20 90/70/20 75/65/20	506	974	1460	1893
		414	795	1192	1546
		325	625	937	1215
700	105/75/20 90/70/20 75/65/20	589	1136	1703	2209
		481	928	1391	1804
		378	729	1093	1418
800	105/75/20 90/70/20 75/65/20	673	1298	1946	2523
		550	1060	1589	2061
		432	833	1249	1620
900	105/75/20 90/70/20 75/65/20	759	1460	2189	2840
		620	1192	1788	2320
		487	937	1405	1823
1000	105/75/20 90/70/20 75/65/20	843	1622	2432	3154
		688	1325	1986	2577
		541	1041	1561	2025
1100	105/75/20 90/70/20 75/65/20	924	1785	2674	3470
		755	1458	2185	2835
		593	1146	1717	2228
1200	105/75/20 90/70/20 75/65/20	1009	1947	2917	3785
		825	1591	2383	3092
		648	1250	1873	2430
1300	105/75/20 90/70/20 75/65/20	1107	2109	3162	4101
		905	1723	2583	3351
		711	1354	2030	2633
1400	105/75/20 90/70/20 75/65/20	1204	2271	3405	4416
		984	1855	2782	3608
		773	1458	2186	2835
1500	105/75/20 90/70/20 75/65/20	1301	2433	3648	4732
		1063	1988	2980	3866
		835	1562	2342	3038
1600	105/75/20 90/70/20 75/65/20	1397	2595	3891	5047
		1141	2120	3179	4123
		897	1666	2498	3240
1800	105/75/20 90/70/20 75/65/20	1590	2921	4377	5678
		1299	2386	3576	4638
		1021	1875	2810	3645
2000	105/75/20 90/70/20 75/65/20	1785	3245	4863	6309
		1458	2651	3973	5154
		1146	2083	3122	4050

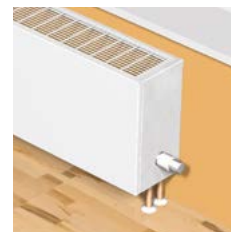
Тепловая мощность конвекторов [Вт] в соответствии с нормой EN 442 для параметров 105/75/20 °C, 90/70/20 °C и 75/65/20 °C.

Расходы на цветные радиаторы - см. стр. 58. Все конвекторы Аурга доступны по заказу.



ПРИМЕР ОПИСАНИЯ РАДИАТОРА : **AURA WBE 50 100 18 00**

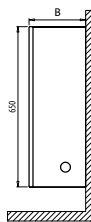
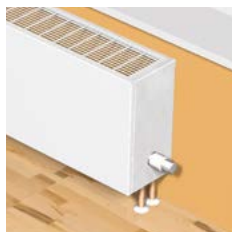
наименование  
высота [см]  
длина [см]  
ширина [см]  
цвет конвектора



Lc общая длина [мм]	параметры $t_1 / t_2 / t_1$ [°C]	B - ширина [мм]			
		80	130	180	230
400	105/75/20 90/70/20 75/65/20	<b>388</b>	<b>746</b>	<b>1160</b>	<b>1553</b>
		317	610	948	1269
		249	479	745	997
500	105/75/20 90/70/20 75/65/20	<b>484</b>	<b>933</b>	<b>1450</b>	<b>1941</b>
		396	762	1185	1586
		311	599	931	1246
600	105/75/20 90/70/20 75/65/20	<b>583</b>	<b>1118</b>	<b>1740</b>	<b>2329</b>
		476	914	1421	1902
		374	718	1117	1495
700	105/75/20 90/70/20 75/65/20	<b>676</b>	<b>1305</b>	<b>2030</b>	<b>2718</b>
		552	1066	1658	2221
		434	838	1303	1745
800	105/75/20 90/70/20 75/65/20	<b>773</b>	<b>1492</b>	<b>2321</b>	<b>3106</b>
		631	1219	1896	2537
		496	958	1490	1994
900	105/75/20 90/70/20 75/65/20	<b>871</b>	<b>1679</b>	<b>2611</b>	<b>3494</b>
		711	1372	2133	2854
		559	1078	1676	2243
1000	105/75/20 90/70/20 75/65/20	<b>967</b>	<b>1865</b>	<b>2900</b>	<b>3882</b>
		790	1523	2369	3171
		621	1197	1862	2492
1100	105/75/20 90/70/20 75/65/20	<b>1062</b>	<b>2051</b>	<b>3190</b>	<b>4271</b>
		868	1676	2606	3489
		682	1317	2048	2742
1200	105/75/20 90/70/20 75/65/20	<b>1160</b>	<b>2238</b>	<b>3480</b>	<b>4659</b>
		948	1829	2843	3806
		745	1437	2234	2991
1300	105/75/20 90/70/20 75/65/20	<b>1273</b>	<b>2425</b>	<b>3771</b>	<b>5047</b>
		1040	1981	3081	4123
		817	1557	2421	3240
1400	105/75/20 90/70/20 75/65/20	<b>1383</b>	<b>2611</b>	<b>4061</b>	<b>5435</b>
		1130	2133	3317	4440
		888	1676	2607	3489
1500	105/75/20 90/70/20 75/65/20	<b>1495</b>	<b>2798</b>	<b>4351</b>	<b>5824</b>
		1222	2285	3554	4758
		960	1796	2793	3739
1600	105/75/20 90/70/20 75/65/20	<b>1606</b>	<b>2984</b>	<b>4640</b>	<b>6212</b>
		1312	2438	3791	5075
		1031	1916	2979	3988
1800	105/75/20 90/70/20 75/65/20	<b>1827</b>	<b>3357</b>	<b>5220</b>	<b>6988</b>
		1493	2742	4264	5709
		1173	2155	3351	4486
2000	105/75/20 90/70/20 75/65/20	<b>2053</b>	<b>3731</b>	<b>5801</b>	<b>7765</b>
		1677	3048	4739	6344
		1318	2395	3724	4985

Тепловая мощность конвекторов [Вт] в соответствии с нормой EN 442 для параметров 105/75/20 °C, 90/70/20 °C и 75/65/20 °C.

Расходы на цветные радиаторы - см. стр. 58. Все конвекторы Ауга доступны по заказу.



ПРИМЕР ОПИСАНИЯ РАДИАТОРА: **AURA WBE 65 100 18 00**

наименование

высота [см]

длина [см]

ширина [см]

цвет конвектора

Lc общая длина [мм]	параметры $t_1 / t_2 / t_3$ [°C]	B - ширина [мм]			
		80	130	180	230
400	105/75/20 90/70/20 75/65/20	<b>430</b>	<b>827</b>	<b>1321</b>	<b>1808</b>
		351	676	1079	1477
		276	531	848	1161
500	105/75/20 90/70/20 75/65/20	<b>536</b>	<b>1033</b>	<b>1651</b>	<b>2262</b>
		438	844	1349	1848
		344	663	1060	1452
600	105/75/20 90/70/20 75/65/20	<b>645</b>	<b>1240</b>	<b>1981</b>	<b>2713</b>
		527	1013	1619	2217
		414	796	1272	1742
700	105/75/20 90/70/20 75/65/20	<b>749</b>	<b>1447</b>	<b>2312</b>	<b>3165</b>
		612	1182	1888	2586
		481	929	1484	2032
800	105/75/20 90/70/20 75/65/20	<b>857</b>	<b>1653</b>	<b>2642</b>	<b>3618</b>
		700	1350	2158	2956
		550	1061	1696	2323
900	105/75/20 90/70/20 75/65/20	<b>966</b>	<b>1860</b>	<b>2972</b>	<b>4070</b>
		789	1519	2428	3325
		620	1194	1908	2613
1000	105/75/20 90/70/20 75/65/20	<b>1073</b>	<b>2067</b>	<b>3302</b>	<b>4523</b>
		877	1689	2698	3695
		689	1327	2120	2904
1100	105/75/20 90/70/20 75/65/20	<b>1178</b>	<b>2273</b>	<b>3631</b>	<b>4975</b>
		962	1857	2966	4064
		756	1459	2331	3194
1200	105/75/20 90/70/20 75/65/20	<b>1287</b>	<b>2480</b>	<b>3961</b>	<b>5427</b>
		1051	2026	3236	4433
		826	1592	2543	3484
1300	105/75/20 90/70/20 75/65/20	<b>1410</b>	<b>2687</b>	<b>4291</b>	<b>5880</b>
		1152	2195	3506	4804
		905	1725	2755	3775
1400	105/75/20 90/70/20 75/65/20	<b>1533</b>	<b>2893</b>	<b>4622</b>	<b>6332</b>
		1252	2363	3776	5173
		984	1857	2967	4065
1500	105/75/20 90/70/20 75/65/20	<b>1657</b>	<b>3100</b>	<b>4952</b>	<b>6785</b>
		1354	2532	4045	5543
		1064	1990	3179	4356
1600	105/75/20 90/70/20 75/65/20	<b>1780</b>	<b>3307</b>	<b>5282</b>	<b>7237</b>
		1454	2702	4315	5912
		1143	2123	3391	4646
1800	105/75/20 90/70/20 75/65/20	<b>2025</b>	<b>3720</b>	<b>5942</b>	<b>8140</b>
		1654	3039	4855	6650
		1300	2388	3815	5226
2000	105/75/20 90/70/20 75/65/20	<b>2274</b>	<b>4132</b>	<b>6603</b>	<b>9045</b>
		1858	3376	5394	7390
		1460	2653	4239	5807

Тепловая мощность конвекторов [Вт] в соответствии с нормой EN 442 для параметров 105/75/20 °C, 90/70/20 °C и 75/65/20 °C.

Расходы на цветные радиаторы - см. стр. 58. Все конвекторы Аурга доступны по заказу.

## установка конвекторов



### **ВНИМАНИЕ:**

Количество настенных кронштейнов:

Длина от 400 до 1600 мм: 2 штуки

Длина от 1800 до 2000 мм: 3 штуки

Фотографии настенных кронштейнов носят наглядный характер

**Дополнительные аксессуары** см. стр. 53

### **Корректировочные коэффициенты для подбора теплопроизводительности конвектора**

Таблицы, в которых приведены корректировочные коэффициенты для подбора теплопроизводительности конвектора см. стр. 52.

### **Перепады давления**

Графики, на которых показаны перепады давления в теплообменниках см. стр. 50.

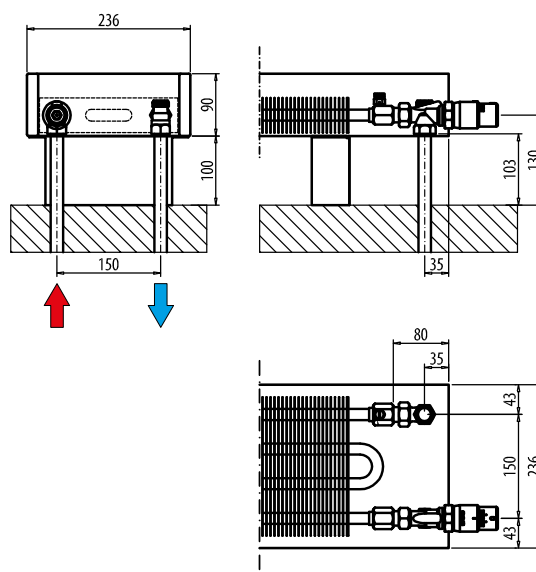
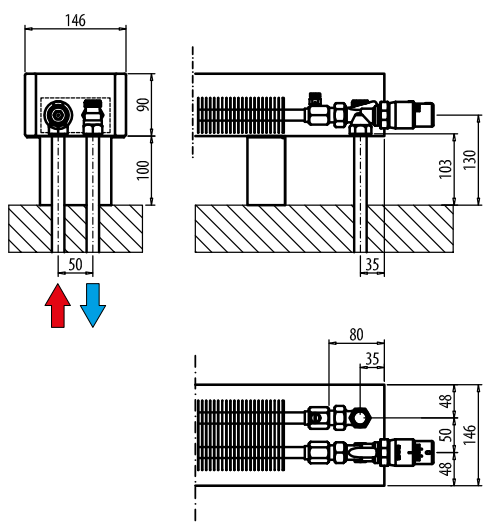
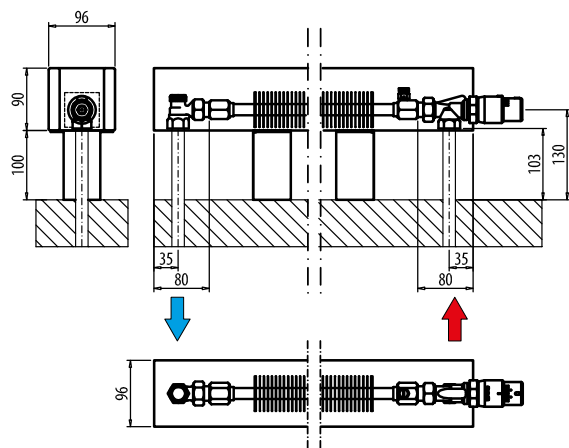
### **коды заказов**

см. стр. 55.

# Установка конвекторов

## Aura Comfort

Высота 09 (90 мм)

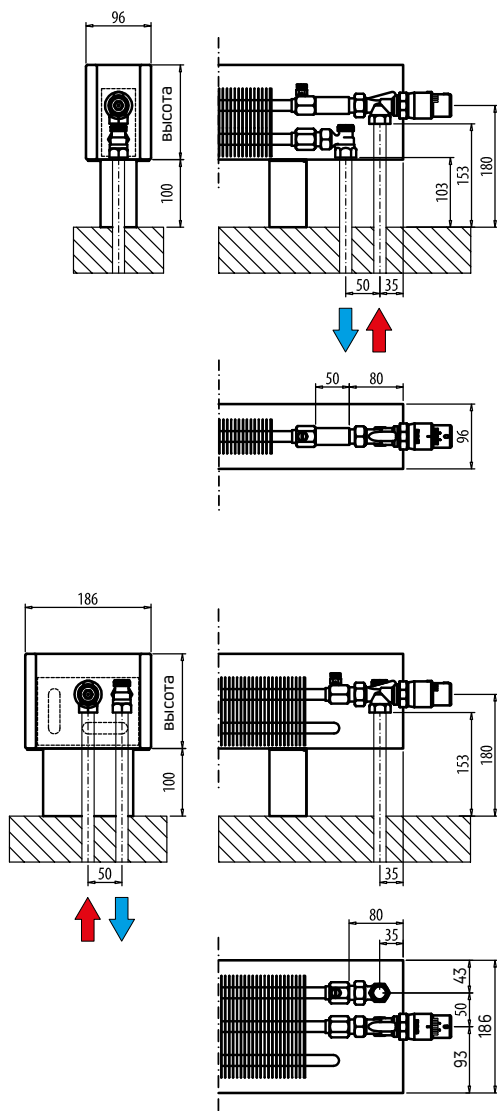




# Установка конвекторов

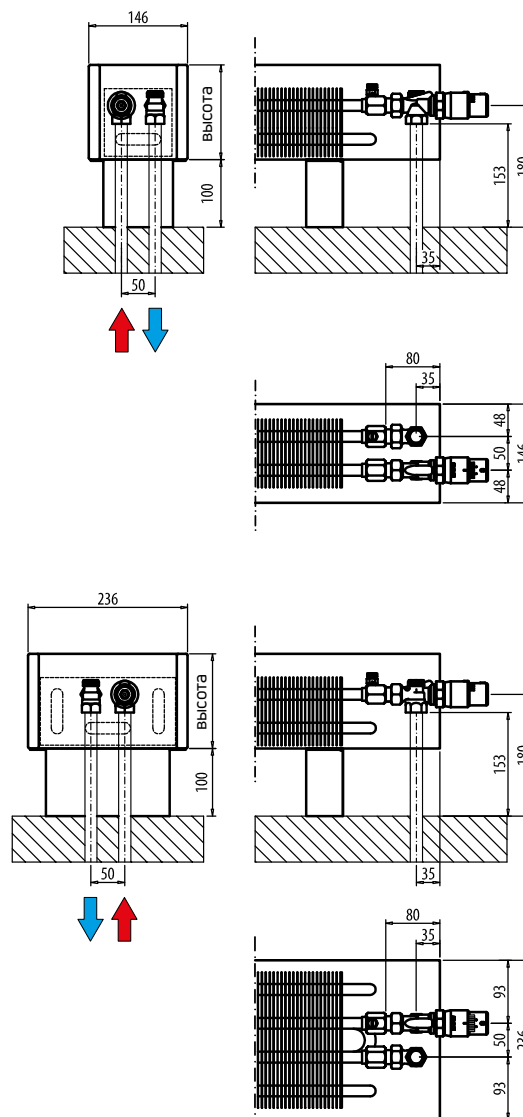
## Aura Comfort

Высота 14 (140 мм), 24 (240 мм), 28 (280 мм)  
- ширина 96, 146 мм, 186 мм и 236 мм



## Aura Basic, Aura Bench

Высота 14 (140 мм), 24 (240 мм), 28 (280 мм)  
- ширина только 146 мм, 186 мм и 236 мм

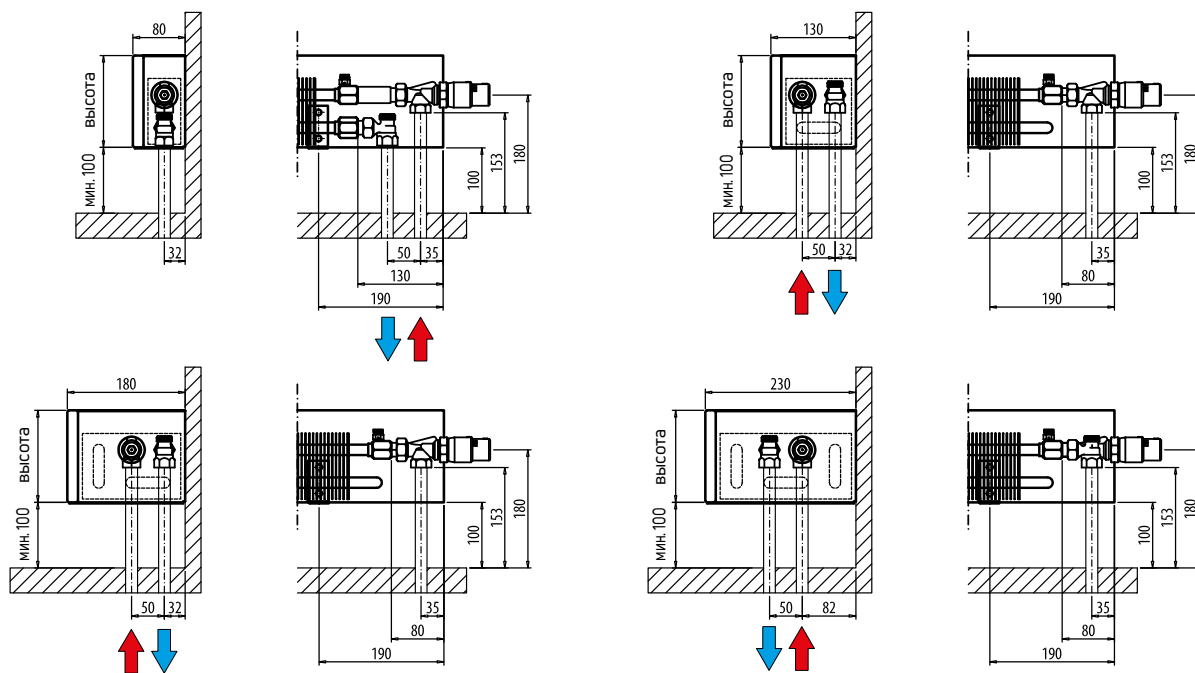


# Установка конвекторов

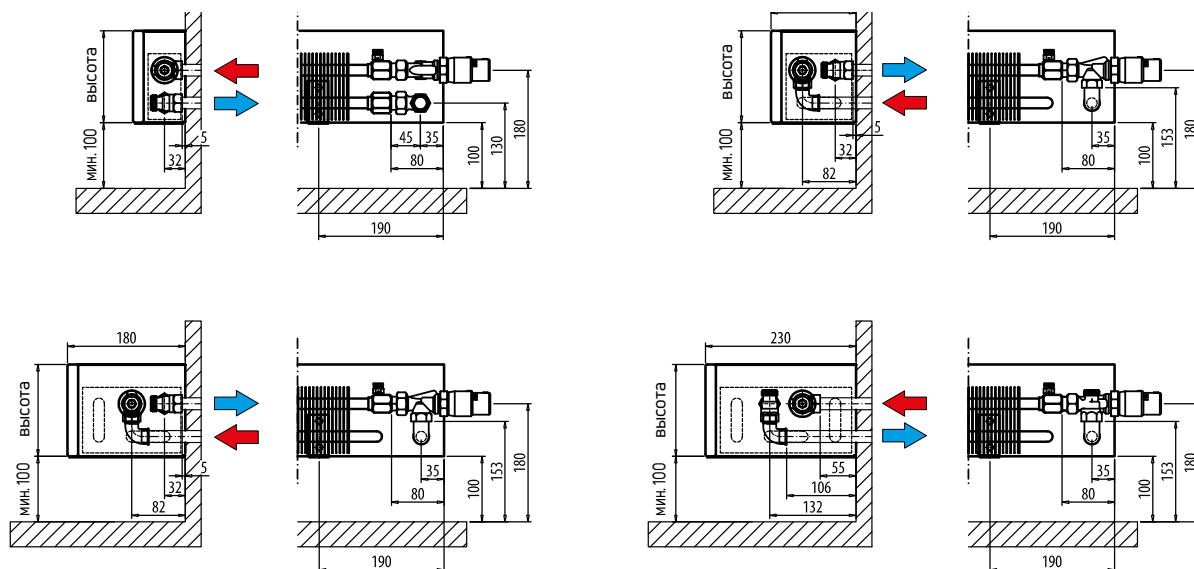
## Aura Slim Comfort, Aura Slim Basic

Высота 14 (140 мм), 24 (240 мм), 28 (280 мм), 35 (350 мм), 50 (500 мм), 65 (650 мм)

### Подключение от пола



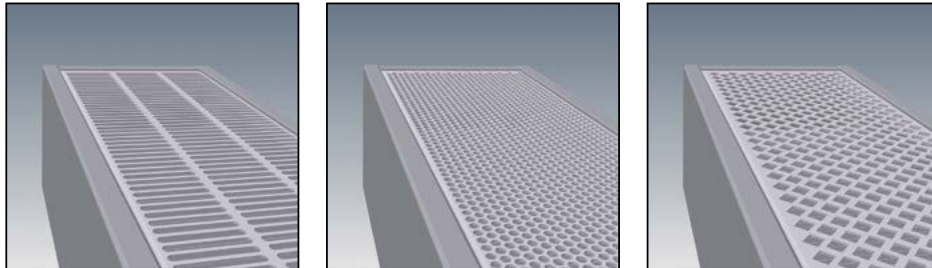
### Подключение от стены



# Нестандартные конвекторы

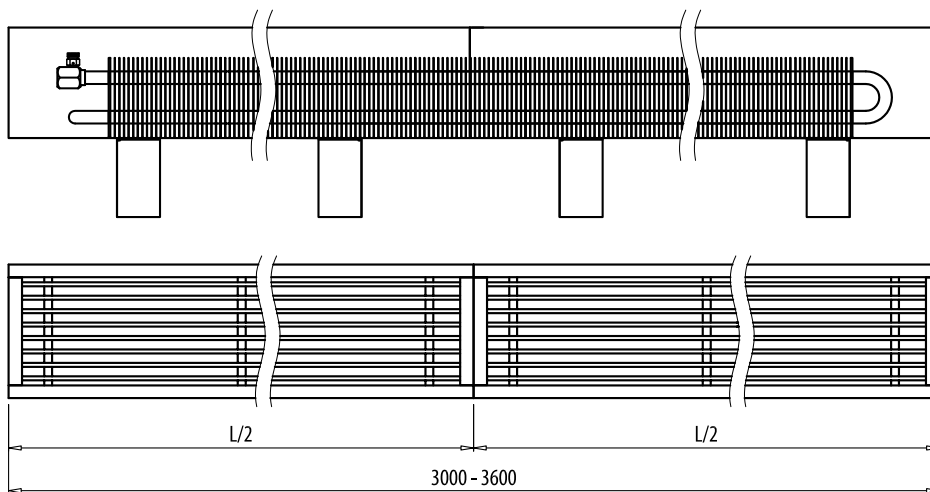
## верхние решетки

Верхние решетки, применяемые в конвекторах серии Comfort, могут быть изготовлены из анодированного дюралюминия и выполнены в цвете, отличном от цвета корпуса конвектора. Стальные решетки в серии Basic могут выпускаться в разных вариантах и формах перфорации. Следует обязательно проконсультироваться с производителем касательно выбранных решений.



## длина конвектора более 2900 мм

Конвекторы длиной от 3000 до 3600 мм могут быть изготовлены из двух частей корпуса и одного теплообменника. В данном случае, панели корпуса плотно прилегают друг к другу, образуя единое целое.



## нестандартные стойки

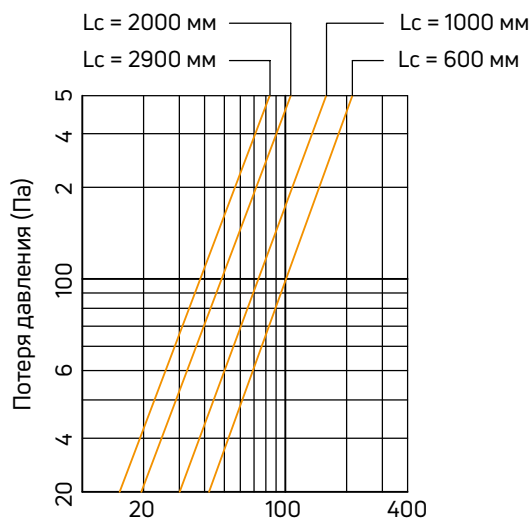
Возможно применение стоек/кронштейнов нестандартных размеров. Необходимо проконсультироваться с производителем касательно выбранного решения.

## электрические приводы

В случае применения электроприводов возможно изготовление корпуса конвектора без отверстия для установки термостатической головки. В данном случае привод спрятан под корпусом конвектора. Данный вариант также может быть применен в случае использования стандартных термоголовок. Выбранное решение необходимо согласовать с производителем.

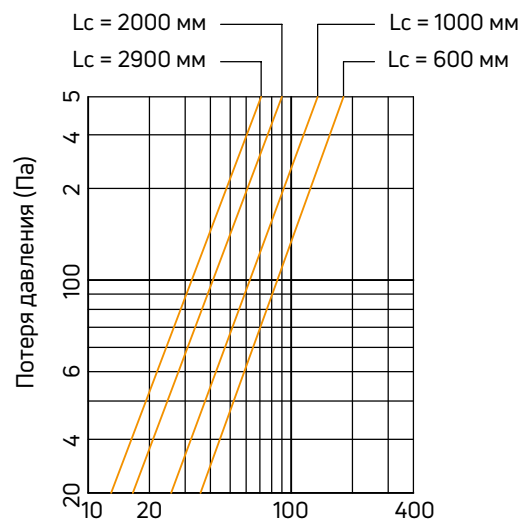
# Гидравлические характеристики

## Aura, Aura Slim



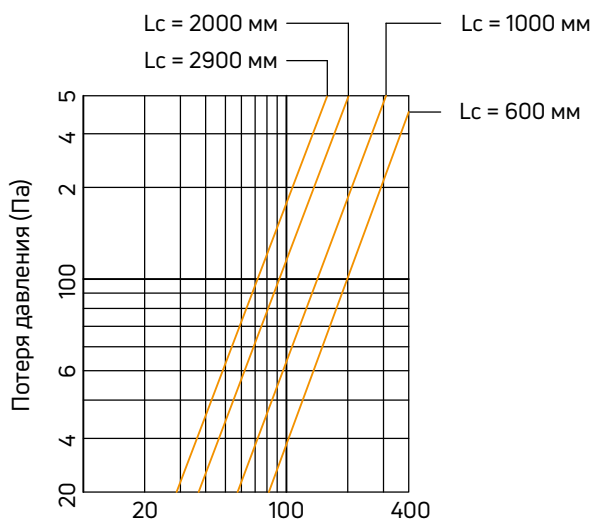
Массовый расход воды (кг/ч)

1	WKF-09-LLL-09
2	WKF-09-LLL-14
3	WKF-14-LLL-09, WKF-24-LLL-09, WKF-28-LLL-09
4	WKE-HH-LLL-08



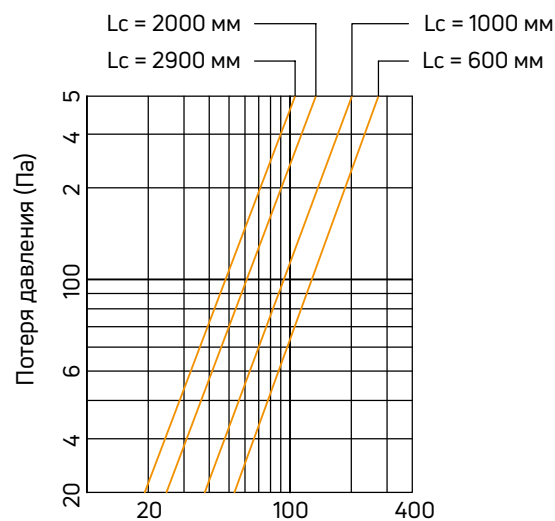
Массовый расход воды (кг/ч)

1	WKF-09-LLL-24
2	WKF-14-LLL-14, WKF-24-LLL-14, WKF-28-LLL-14
3	WKE-HH-LLL-13



Массовый расход воды (кг/ч)

1	WKF-14-LLL-19, WKF-24-LLL-19, WKF-28-LLL-19
2	WKE-HH-LLL-18



Массовый расход воды (кг/ч)

1	WKF-14-LLL-24, WKF-24-LLL-24, WKF-28-LLL-24
2	WKE-HH-LLL-23

LLL – общая длина конвектора  
HH – высота конвектора

# Сервисное обслуживание и уход

## Сервисное обслуживание и уход за конвекторами

Для обеспечения правильной, длительной работы конвектора, его необходимо правильно установить и проводить регулярное сервисное обслуживание:

- перед началом отопительного сезона рекомендуется удалить из теплообменника пыль при помощи пылесоса с соответствующей мягкой насадкой
- в случае наличия на панели конвектора загрязнений, их следует удалять только при помощи влажной тряпки
- для очистки конвекторов запрещено использовать средства, содержащие абразивный материал, или моющие средства, содержащие хлор,
- принцип действия конвектора Aiga основан на отдаче тепла за счет конвекции. Для обеспечения надлежащей работы устройства необходимо оставить достаточно свободного места, как под конвектором, так и над ним, чтобы обеспечить соответствующую циркуляцию воздуха через конвектор
- запрещается перекрывать верх и низ конвектора какими-либо предметами, препятствующими свободному прохождению воздуха

## Установка конвекторов

- конвекторы предназначены для установки в закрытых водяных отопительных системах с принудительной циркуляцией теплоносителя
- конвекторы предназначены для установки исключительно внутри помещений
- не рекомендуется устанавливать конвекторы Aiga в помещениях с повышенным уровнем влажности (напр: бассейны, автомойки, ванны, общественные туалеты, теплицы и т.д.)
- рекомендуется применение термостатического клапана и запорного клапана (они не входят в стандартную комплектацию), что позволит осуществить автоматическую регулировку конвектора и облегчит его установку и, при необходимости, - демонтаж
- во время установки конвектора его необходимо закрыть, защищая от повреждений и загрязнений. Заводскую упаковку рекомендуется снимать только после окончания всех монтажных и отделочных работ (в частности, после завершения окрасочных работ в помещении).



# Корректировочные коэффициенты

температура подаваемой воды [°C]	температура воздуха [°C]	n=1,3												
		температура возвратной воды [°C]												
		35	40	45	50	55	60	65	70	75	80	85	90	95
105	15	0,91	1,02	1,13	1,22	1,32	1,41	1,50	1,59	1,67	1,76	1,84	1,92	2,00
	20	0,76	0,87	0,98	1,08	1,17	1,26	1,35	1,44	1,52	1,61	1,69	1,77	1,85
	24	0,63	0,75	0,86	0,96	1,06	1,15	1,24	1,32	1,41	1,49	1,57	1,65	1,73
100	15	0,87	0,98	1,08	1,17	1,26	1,35	1,44	1,52	1,61	1,69	1,77	1,85	1,93
	20	0,72	0,83	0,93	1,03	1,12	1,21	1,30	1,38	1,46	1,54	1,62	1,70	1,77
	24	0,60	0,72	0,82	0,92	1,01	1,10	1,18	1,27	1,35	1,43	1,50	1,58	1,66
95	15	0,83	0,93	1,03	1,12	1,21	1,30	1,38	1,46	1,54	1,62	1,70	1,77	
	20	0,69	0,79	0,89	0,98	1,07	1,16	1,24	1,32	1,40	1,48	1,55	1,63	
	24	0,57	0,68	0,78	0,87	0,96	1,04	1,13	1,21	1,29	1,36	1,44	1,51	
90	15	0,79	0,89	0,98	1,07	1,16	1,24	1,32	1,40	1,48	1,55	1,63		
	20	0,65	0,75	0,84	0,93	1,02	1,10	1,18	1,26	1,33	1,41	1,48		
	24	0,53	0,64	0,73	0,82	0,91	0,99	1,07	1,15	1,22	1,30	1,37		
85	15	0,75	0,84	0,93	1,02	1,10	1,18	1,26	1,33	1,41	1,48			
	20	0,61	0,71	0,80	0,88	0,96	1,04	1,12	1,20	1,27	1,34			
	24	0,50	0,60	0,69	0,78	0,86	0,94	1,01	1,09	1,16	1,23			
80	15	0,71	0,80	0,88	0,96	1,04	1,12	1,20	1,27	1,34				
	20	0,57	0,66	0,75	0,83	0,91	0,99	1,06	1,13	1,20				
	24	0,46	0,56	0,65	0,73	0,81	0,88	0,96	1,03	1,10				
75	15	0,66	0,75	0,83	0,91	0,99	1,06	1,13	1,20					
	20	0,53	0,62	0,70	0,78	0,86	0,93	1,00	1,07					
	24	0,43	0,52	0,60	0,68	0,76	0,83	0,90	0,96					
70	15	0,62	0,70	0,78	0,86	0,93	1,00	1,07						
	20	0,50	0,58	0,66	0,73	0,80	0,87	0,94						
	24	0,40	0,48	0,56	0,63	0,70	0,77	0,84						
65	15	0,58	0,66	0,73	0,80	0,87	0,94							
	20	0,46	0,54	0,61	0,68	0,75	0,81							
	24	0,36	0,44	0,51	0,58	0,65	0,71							
60	15	0,54	0,61	0,68	0,75	0,81								
	20	0,42	0,49	0,56	0,63	0,69								
	24	0,33	0,40	0,47	0,53	0,60								
55	15	0,49	0,56	0,63	0,69									
	20	0,38	0,45	0,51	0,57									
	24	0,29	0,36	0,42	0,48									
50	15	0,45	0,51	0,57										
	20	0,34	0,40	0,46										
	24	0,26	0,32	0,37										
45	15	0,40	0,46											
	20	0,30	0,35											
	24	0,22	0,27											

## пример:

Конвектор: WKE-14-100-18-00, тепловая мощность 75/65/20 °C: QN = 924 Вт,

Температура подводящей воды: 70 °C,

Температура возвратной воды: 55 °C,







Температура воздуха: 20 °C,

Корректировочный коэффициент K1 = 0,80

Рассчитанная тепловая мощность: Q = QN x K1 = 924 Вт x 0,80 = 739 Вт

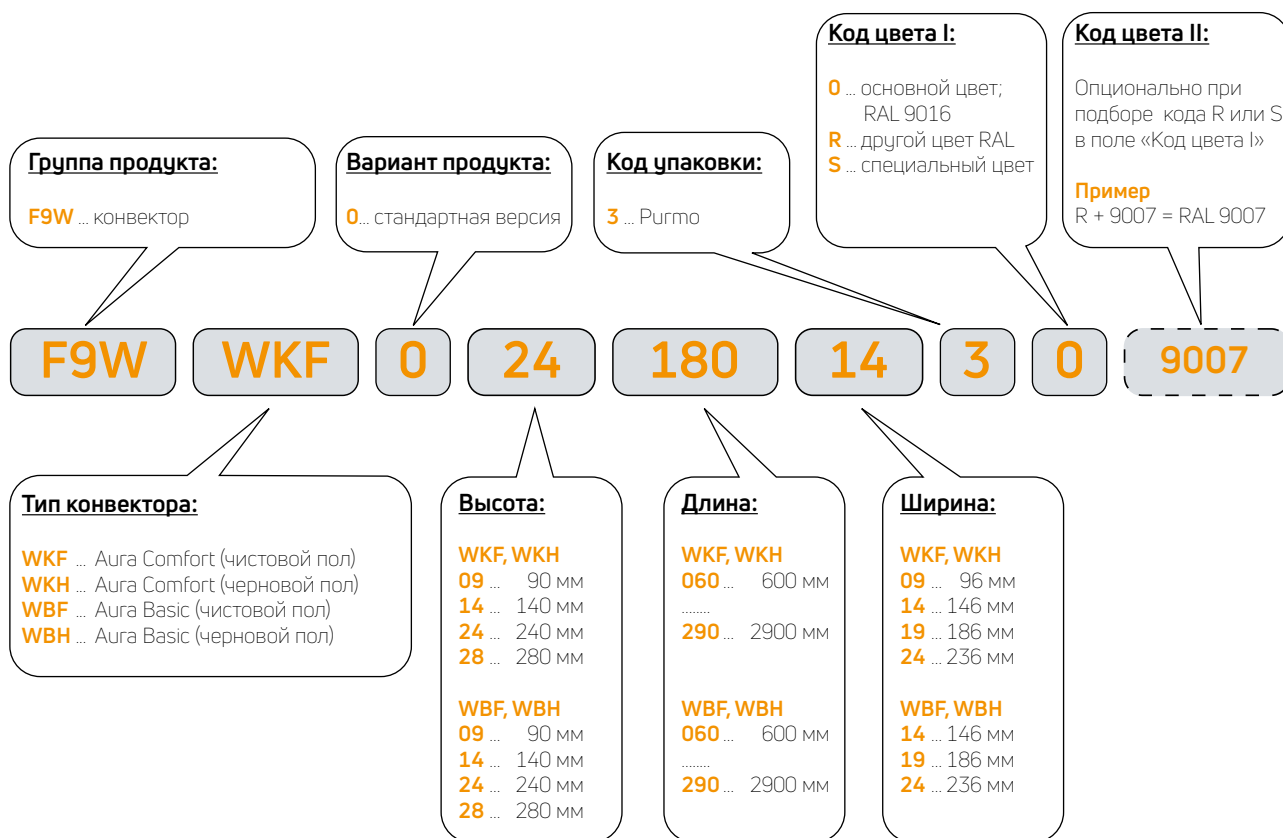
Конвектор WKE-14-100-18-00 при рабочих параметрах 70/55/20 °C сможет достичь тепловой мощности, равной 739 Вт.

# Аксессуары

	описание	код заказа																
	<p><b>PTV-03 угловой термостатический клапан для модели Aura Comfort, Aura Basic и Aura Bench:</b></p> <p>PN10/110 °C угловой термостатический клапан DN15</p> <table border="1"> <thead> <tr> <th>регулировка клапана</th> <th>1</th> <th>2</th> <th>3</th> <th>4</th> <th>5</th> <th>N</th> </tr> </thead> <tbody> <tr> <td><math>k_{vs}</math> [м³/ч]</td> <td>0,13</td> <td>0,23</td> <td>0,34</td> <td>0,52</td> <td>0,66</td> <td>0,77</td> </tr> </tbody> </table>	регулировка клапана	1	2	3	4	5	N	$k_{vs}$ [м³/ч]	0,13	0,23	0,34	0,52	0,66	0,77	AZA3PTV03		
регулировка клапана	1	2	3	4	5	N												
$k_{vs}$ [м³/ч]	0,13	0,23	0,34	0,52	0,66	0,77												
	<p><b>PRS-02 угловой запорный клапан для модели Aura Comfort, Aura Basic и Aura Bench:</b></p> <p>PN10/110 °C угловой запорный клапан DN15</p> <table border="1"> <thead> <tr> <th>количество оборотов от закрытия</th> <th>1</th> <th>1.5</th> <th>2</th> <th>2.5</th> <th>3</th> <th>4</th> <th>открытый</th> </tr> </thead> <tbody> <tr> <td><math>k_{vs}</math> [м³/ч]</td> <td>0,65</td> <td>1</td> <td>1,3</td> <td>1,7</td> <td>1,9</td> <td>2,3</td> <td>2,5</td> </tr> </tbody> </table>	количество оборотов от закрытия	1	1.5	2	2.5	3	4	открытый	$k_{vs}$ [м³/ч]	0,65	1	1,3	1,7	1,9	2,3	2,5	AZA3PRS02
количество оборотов от закрытия	1	1.5	2	2.5	3	4	открытый											
$k_{vs}$ [м³/ч]	0,65	1	1,3	1,7	1,9	2,3	2,5											
	<p><b>Термостатическая головка с резьбой M30 x 1,5</b></p> <p>Регулировка температуры</p> <p>Термостатическая головка белого/хромированного цвета</p> <p>Термостатическая головка хромированного/хромированного цвета</p> <p>Термостатическая головка цвета нержавеющей стали</p>	<p>7-28 °C</p> <p><b>THL-01</b></p> <p><b>THL-02</b></p> <p><b>THL-03</b></p>	<p><b>AZA3THC01</b></p> <p><b>AZA3THC02</b></p> <p><b>AZA3THC03</b></p>															
	<p><b>WZS-01 Монтажный комплект для подключения конвектора</b></p> <p>для конвекторов шириной 186 мм</p> <p>Aura Comfort, Aura Basic и Aura Bench</p>	AZA3WZS01																
	<p><b>WZS-02 Монтажный комплект для подключения конвектора</b></p> <p>для конвекторов шириной 146 и 236 мм</p> <p>Aura Comfort, Aura Basic и Aura Bench</p>	AZA3WZS02																
	<p><b>Декоративная панель монтажных стоек</b></p> <p>Декоративная панель монтажных стоек для конвекторов Aura Basic, Aura Comfort, Aura Bench при установке на чистый пол</p> <p>цвет белый RAL 9016</p> <p>другие цвета декоративной панели доступны по заказу;</p> <p>дополнительная надбавка за другой цвет + 20% к заявленной цене для версии белой RAL 9016</p> <p>ширина 146 мм</p> <p>ширина 186 мм</p> <p>ширина 246 мм</p>	<p><b>AZA3WZA1410000</b></p> <p><b>AZA3WZA1910000</b></p> <p><b>AZA3WZA2410000</b></p>																
	<p><b>Деревянная буковая скамейка для Aura Bench</b></p> <p>см. стр. 23, 24, 25</p>																	



# Коды заказов



Примерный код заказа для конвектора серии **Aura Comfort**, тип WKF, стойки для установки на чистовом полу, высота 240 мм, длина 1800 мм, ширина 146 мм, цвет RAL 9016:

- группа продукта: конвектор
- тип конвектора: **Aura Comfort**
- вариант продукта: стандартная версия
- высота: 240 мм
- длина: 1800 мм
- ширина: 146 мм
- код упаковки: Purmo
- цвет: RAL 9016

**примерный код заказа - F9WWKF0241801430**

Примерный код заказа для конвектора серии **Aura Basic**, тип WBF, стойки для установки на чистовом полу, высота 240 мм, длина 1800 мм, ширина 146 мм, цвет RAL 9016:

- группа продукта: конвектор
- тип конвектора: **Aura Basic**
- вариант продукта: стандартная версия
- высота: 240 мм
- длина: 1800 мм
- ширина: 146 мм
- код упаковки: Purmo
- цвет: RAL 9016

**примерный код заказа - F9WWBF0241801430**

## Коды заказов



Примерный код заказа для конвектора серии **Aura Slim Comfort**, тип WKE для настенного крепления, высота 240 мм, длина 1800 мм, ширина 130 мм, цвет RAL 9016:

- группа продукта: конвектор
- тип конвектора: **Aura Slim Comfort**
- вариант продукта: стандартная версия
- высота: 240 мм
- длина: 1800 мм
- ширина: 130 мм
- код упаковки: Purmo
- цвет: RAL 9016

**примерный код заказа - F9WWKE0241801330**

Примерный код заказа для конвектора серии **Aura Slim Basic**, тип WBE для настенного монтажа, высота 240 мм, длина 1800 мм, ширина 130 мм, цвет RAL 9016:

- группа продукта: конвектор
- тип конвектора: **Aura Slim Basic**
- вариант продукта: стандартная версия
- высота: 240 мм
- длина: 1800 мм
- ширина: 130 мм
- код упаковки: Purmo
- цвет: RAL 9016

**примерный код заказа - F9WWBE0241801330**

# Коды заказов

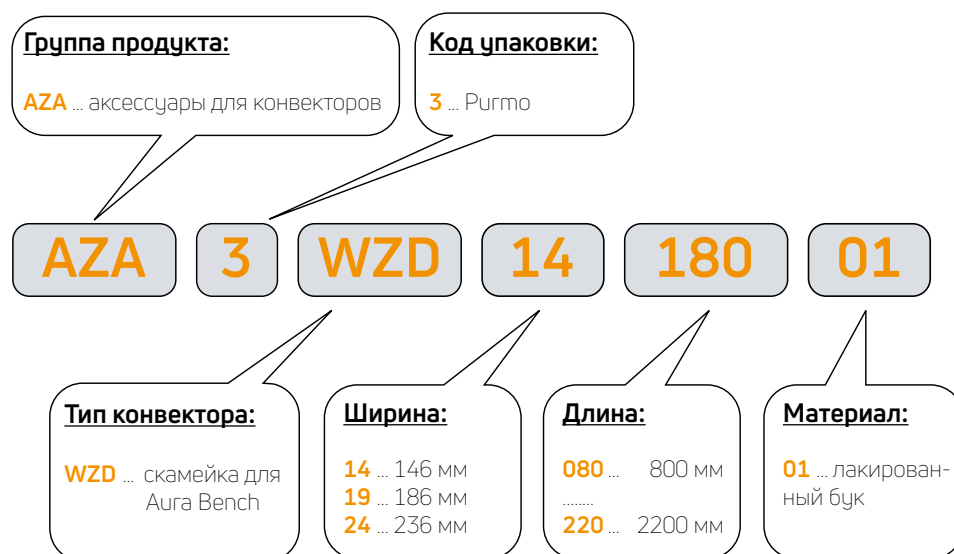


Примерный код заказа для конвектора серии **Aura Bench**, тип WDF установке на готовом полу, высота 240 мм, длина 1800 мм, ширина 146 мм, цвет RAL 9016:

- группа продукта: конвектор
- тип конвектора: **Aura Bench**
- вариант продукта: стандартная версия
- высота: 240 мм
- длина: 1800 мм
- ширина: 146 мм
- код упаковки: Purmo
- цвет: RAL 9016

**примерный код заказа - F9WWDF0241801430**

## Коды заказов



Примерный код заказа для **деревянной буковой скамейки (WZD)** ширина 146 мм, длина 1800 мм, материал - лакированный бук:

- деревянная скамейка: WZD
- высота: 146 мм
- длина: 1800 мм
- материал: лакированный бук

**код заказа скамейки: AZA3WZD1418001**

# Цветовая палитра Purmo Group

## ОСНОВНОЙ ЦВЕТ

RAL 9016 Traffic white
---------------------------

Наценка за покраску конвекторов Ауга по данной палитре цветов:  
+20% к розничной цене

Наценка за покраску конвекторов Ауга другими цветами RAL:  
+50% к розничной цене.

## ЦВЕТА RAL

RAL 1004 Golden yellow	RAL 1012 Lemon yellow	RAL 1023 Traffic yellow	RAL 1027 Curry yellow	RAL 1033 Dahlia yellow	RAL 2003 Pastel orange	RAL 2004 Pure orange	RAL 3000 Flame red
RAL 3005 Wine red	RAL 3014 Antique pink	RAL 3015 Light pink	RAL 4002 Red violet	RAL 4007 Purple violet	RAL 4008 Signal violet	RAL 4009 Pastel violet	RAL 5001 Green blue
RAL 5002 Ultramarine blue	RAL 5009 Azure blue	RAL 5014 Pigeon blue	RAL 5015 Sky blue	RAL 5017 Traffic blue	RAL 5022 Night blue	RAL 6004 Blue green	RAL 6019 Pastel green
RAL 6033 Mint turquoise	RAL 6034 Pastel turquoise	RAL 7001 Silver grey	RAL 7013 Brown grey	RAL 7015 Slate grey	RAL 7016 Anthracite grey	RAL 7021 Black grey	RAL 7024 Graphite grey
RAL 7030 Stone grey	RAL 7035 Light grey	RAL 7037 Dusty grey	RAL 7040 Window grey	RAL 8017 Chocolate brown	RAL 8019 Grey brown	RAL 9001 Cream	RAL 9005 Jet black
RAL 9006 White aluminium	RAL 9007 Grey aluminium	RAL 9010 Pure White	RAL 040 80 05 Caffé Latte (S0222)	RAL 120 70 70 E-Green (S0221)	RAL 120 80 60 Modern green (S0220)	RAL 150 60 60 Green Apple (S0219)	RAL 250-2 Lemon Glow (S0182)
RAL 290 40 45 Mystic Purple (S0185)	RAL 290 70 20 Maue Haze (S0178)						

## СПЕЦИАЛЬНЫЕ ЦВЕТА

S0075 Jasmine	S0077 Magnolia	S0084 Anemone	S0087 Bahama beige	S0088 Manhattan	S0091 Pergamon	S0094 Natura	S0164 Banana
S0102 Metal Grey <sup>2</sup>	S0104 Metal Black <sup>2</sup>	S0141 Black Textured <sup>1</sup>	S0142 White Textured <sup>1</sup>	S0143 Light Grey	S0144 Brown Grey	S0145 Creme White	S0146 Anodic Bronze
S0147 Anodic Brown	S0148 Anodic Black	S0149 Anodic Natura	S0201 Metal Alu <sup>2</sup>				

<sup>1</sup> структурный цвет

<sup>2</sup> цвет металл

Представленные в буклете цвета следует рассматривать как примерные. Перед покупкой необходимо подбирать цвет только на основании оригинального каталога RAL. Производитель не несёт ответственности за подбор цвета на основании печатных или высвечиваемых на компьютерном экране материалов.

**ВНИМАНИЕ!** Различные типы радиаторов могут быть окрашены в различные оттенки одного и того же цвета.



[www.purmo.com](http://www.purmo.com)

